



Tagen auf dem Zürichberg



# Inhaltsverzeichnis

Liebe Gäste	2
Anfahrt	3
Nützliche Hinweise	4
Raummieten	5
Grundrisse	6
Technische Hilfsmittel	13
Allgemeine Richtlinien	14
Verpflegung	17

Preisänderungen bleiben für sämtliche Dienstleistungen vorbehalten.



# Liebe Gäste

Wir freuen uns, dass Sie sich für das Hotel Zürichberg und seine Möglichkeiten interessieren. Auf den folgenden Seiten finden Sie einige nützliche Hinweise und Tipps, welche Sie bei der Organisation Ihres Anlasses unterstützen.

Gerne sind wir Ihnen auch vor Ort, per E-Mail oder telefonisch behilflich, damit Ihre Veranstaltung ein voller Erfolg wird.

## Die Lokalität

Sorell Hotel Zürichberg  
Orellstrasse 21  
CH - 8044 Zürich

Telefon: +41 (0) 44 268 35 35  
Telefax: +41 (0) 44 268 35 45  
Email: [info@zuerichberg.ch](mailto:info@zuerichberg.ch)  
Internet: [www.hotelzuerichberg.ch](http://www.hotelzuerichberg.ch)

SORELL HOTELS [www.sorellhotels.com](http://www.sorellhotels.com)

## Ihre Gastgeber

Roger Neuenschwander	General Manager
Marc Brunner	F&B Manager
Jeanette Helbling	Bankette & Seminare
Monique Meijerink	Chef de Réception

## Anfahrt

### Taxi ab Flughafen Zürich

ca. 20 Minuten  
CHF 60.00 für 1-4 Personen  
(keine Reservation notwendig)

### Hotel – Limousinen-Service ab Flughafen Zürich

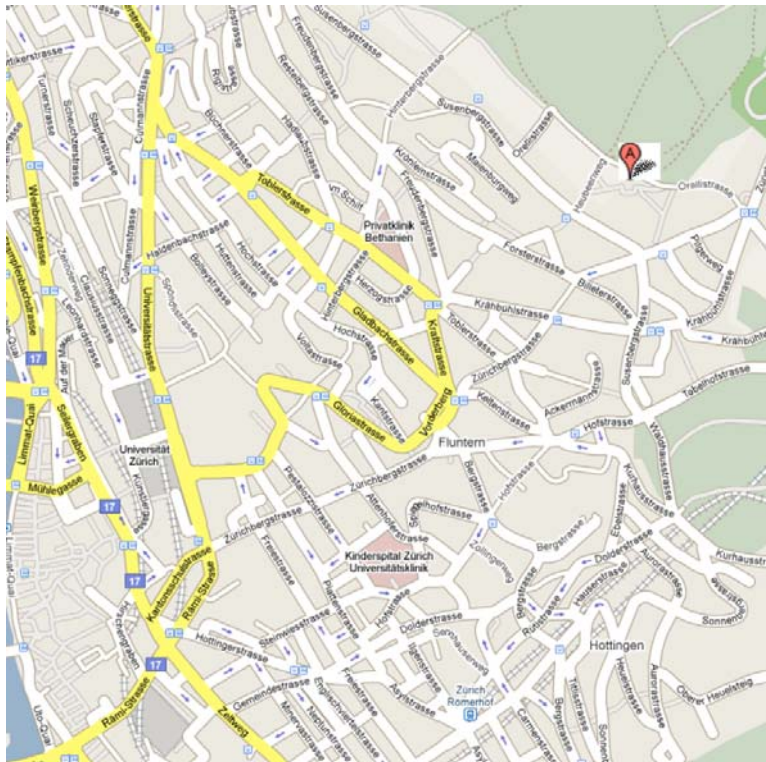
ca. 20 Minuten  
CHF 100.00 für 1 - 4 Personen  
(Reservation ab Hotel Zürichberg notwendig)

### Bahn / Tram

ca. 10 Minuten  
ca. 20 Minuten

Flughafen – Zürich Hauptbahnhof (Bahn)  
ab Hauptbahnhof (Tram Nr. 6 bis Endstation Zoo)

### Auto



# Nützliche Hinweise

## Lage

Einzigartige Lage im Grünen mit Panoramansicht auf die Stadt Zürich, den See und die Alpen. Wenige Autominuten zum Zentrum, nur 20 Minuten zum Flughafen-Zürich und mit den öffentlichen Verkehrsmitteln (Tramlinie 6) in kürzester Zeit auf der weltberühmten Bahnhofstrasse.

## Hotelzimmer

Das unter Denkmalschutz stehende, renovierte Hotel sowie der architektonisch interessante Nebenbau verfügen über insgesamt 66 stilvoll eingerichtete Zimmer mit herrlichem Blick auf Wald oder See. Alle Zimmer sind mit Haartrockner, Radio, TV, Direktwahl-Telefon, Safe und Minibar ausgerüstet. Die Hälfte der Zimmer hat einen eigenen Balkon. Das Hotel verfügt über Nichtraucherzimmer. Über Wireless-Lan haben Sie im ganzen Hause die Möglichkeit, im Internet zu surfen.

Einzelzimmer ab CHF 240.-  
Doppelzimmer ab CHF 350.-

Fragen Sie uns nach den Sonderkonditionen bei Veranstaltungen im Haus.

## Restaurants

Restaurant R21 & Garten: 100 Sitzplätze innen, 90 Sitzplätze aussen. 06.30–23.00h  
A-la-carte Restaurant mit kreativer und zeitgenössischer Küche

Bar B21: 50 Sitzplätze & Terrasse 70 Sitzplätze / 10.00–00.30h  
Cocktail-Lounge und Lobbybar mit durchgehend warmer Küche bis 23.00 Uhr.

## Tagungs- / Seminarräume

5 Räumlichkeiten für 6 – 120 Personen mit Tageslicht, regulierbarem Licht, Stromanschlüssen 220V, Telefon und Telefax. Alle Räume mit Digital- und ISDN-Anschlüssen. Hot Spot im ganzen Haus. Gratis WLAN in allen Tagungsräumen.

## Raummieten

Saal	Raummiete * pro Tag (07.00-17.30h)	Raummiete Ausstellung (24h)
Kursaal (Höhe 4.30m)	780.-	1'460.-
S84 (Höhe 4.35m)	650.-	1'300.-
Kursaal mit Foyer S84 (ab einer Personenzahl von 50)	1'430.-	2'860.-
S61 (Höhe 3.05m)	580.-	1'160.-
S32 (Höhe 3.05m)	420.-	840.-
S32/45 (Höhe 3.05m)	580.-	1'160.-
S45 (ohne Tageslicht)	420.-	840.-
S23 (Höhe 3.00m)	350.-	700.-

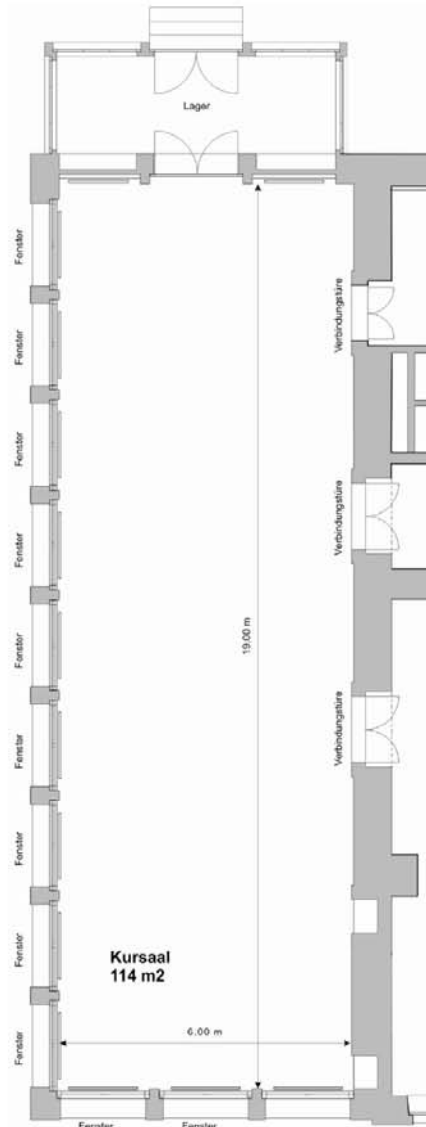
\* nur gültig, wenn die Verpflegung der ganzen Gesellschaft im Hotel eingenommen wird. Ansonsten wird die Raummiete „Ausstellung“ verrechnet.

In der jeweiligen Raummiete sind folgende Grundeinrichtungsgegenstände enthalten:

- 1 Beamer
- 1 Leinwand
- 1 Flipchart
- 1 Pinwand
- Moderatorenkoffer
- A4 Notizblock mit Kugelschreiber
- freier Internetzugang im Seminarraum


Preise in CHF / Gültig 2011

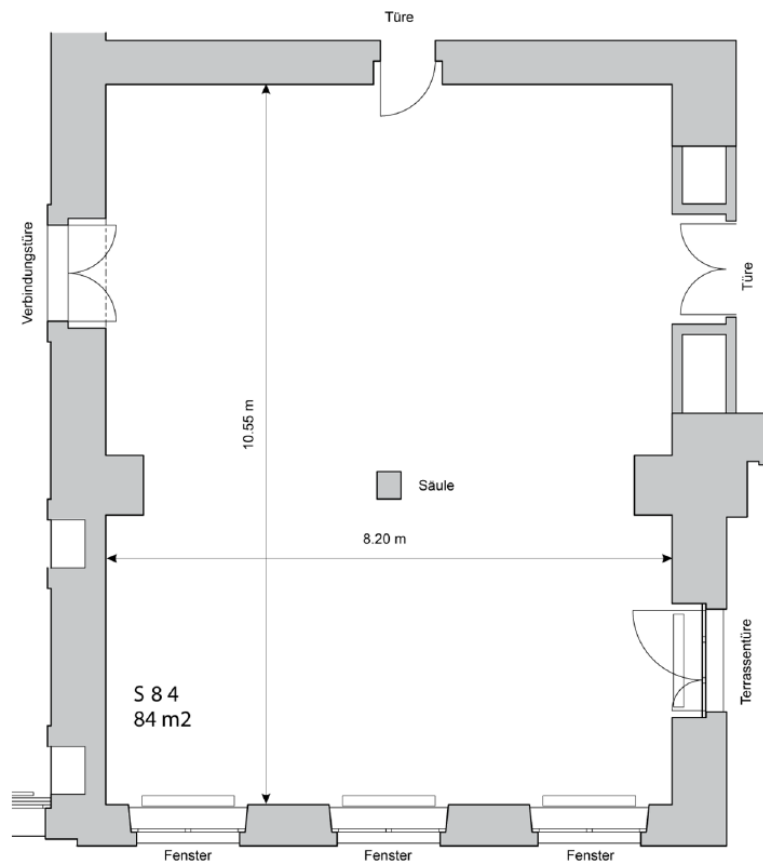
Rauminformation			
Name:	Kursaal		
Stockwerk:	EG		
Tageslicht:	Ja		
Klimatisiert:	Nein		
Fläche:	115 m <sup>2</sup>		
Höhe:	4.25 m		
Infrastruktur:	1 Beamer 1 Leinwand 1 Flipchart 1 Pinwand 1 Block / Teilnehmer 1 Schreibstift / Teilnehmer		
Zusätzliche Infrastruktur gemäss Technikliste			
Anzahl Personen			
Konzert:	120	Seminar:	60
U-Form:	40	Blocktisch:	30
<b>Sorell Hotel Zürichberg</b> Orellistrasse 21 CH-8044 Zürich Telefon: +41 (0)44 268 35 35 Telefax: +41 (0)44 268 35 45 E-Mail: info@zuerichberg.ch Internet: www.zuerichberg.ch		 <b>SORELL HOTEL</b> ZÜRICHBERG	



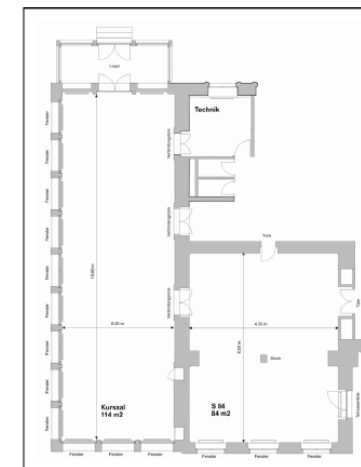
Seminar



Rauminformation	
Name:	<b>S 84</b>
Stockwerk:	EG
Tageslicht:	Ja
Klimatisiert:	Nein
Fläche:	84 m <sup>2</sup>
Höhe:	4.35 m
Infrastruktur:	1 Beamer 1 Leinwand 1 Flipchart 1 Pinwand 1 Block / Teilnehmer 1 Schreibstift / Teilnehmer
Zusätzliche Infrastruktur gemäss Technikliste	
Anzahl Personen	
Konzert:	<b>70</b>
Seminar:	<b>40</b>
U-Form:	<b>20</b>
Blocktisch:	<b>2 x 24</b>
<b>Sorell Hotel Zürichberg</b> Orellistrasse 21 CH-8044 Zürich Telefon: +41 (0)44 268 35 35 Telefax: +41 (0)44 268 35 45 E-Mail: info@zuerichberg.ch Internet: www.zuerichberg.ch	
 <b>SORELL HOTEL</b> ZÜRICHBERG	



### Seminar


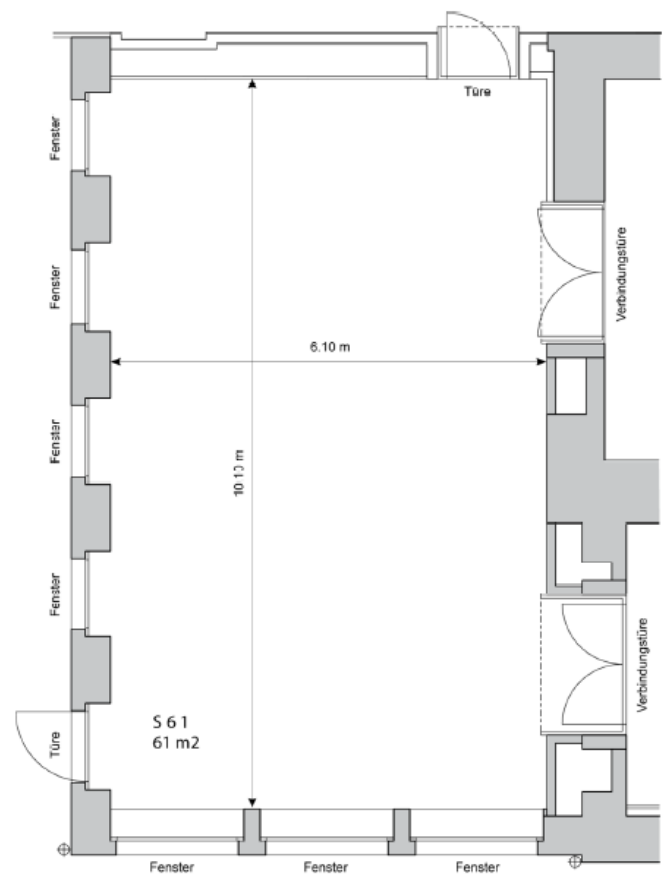


Rauminformation	
Name:	<b>S 61</b>
Stockwerk:	Gartengeschoss
Tageslicht:	Ja
Klimatisiert:	Nein
Fläche:	61 m <sup>2</sup>
Höhe:	3.00 m
Infrastruktur:	1 Beamer
Zusätzliche Infrastruktur gemäss Technikliste	1 Leinwand 1 Flipchart 1 Pinwand 1 Block / Teilnehmer 1 Schreibstift / Teilnehmer

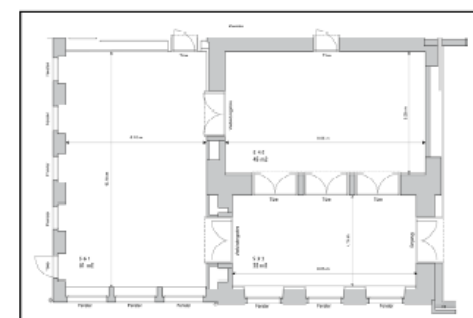
Anzahl Personen			
Konzert:	<b>60</b>	Seminar:	<b>40</b>
U-Form:	<b>20</b>	Blocktisch:	<b>20</b>


**Sorell Hotel Zürichberg**  
 Orellistrasse 21  
 CH-8044 Zürich

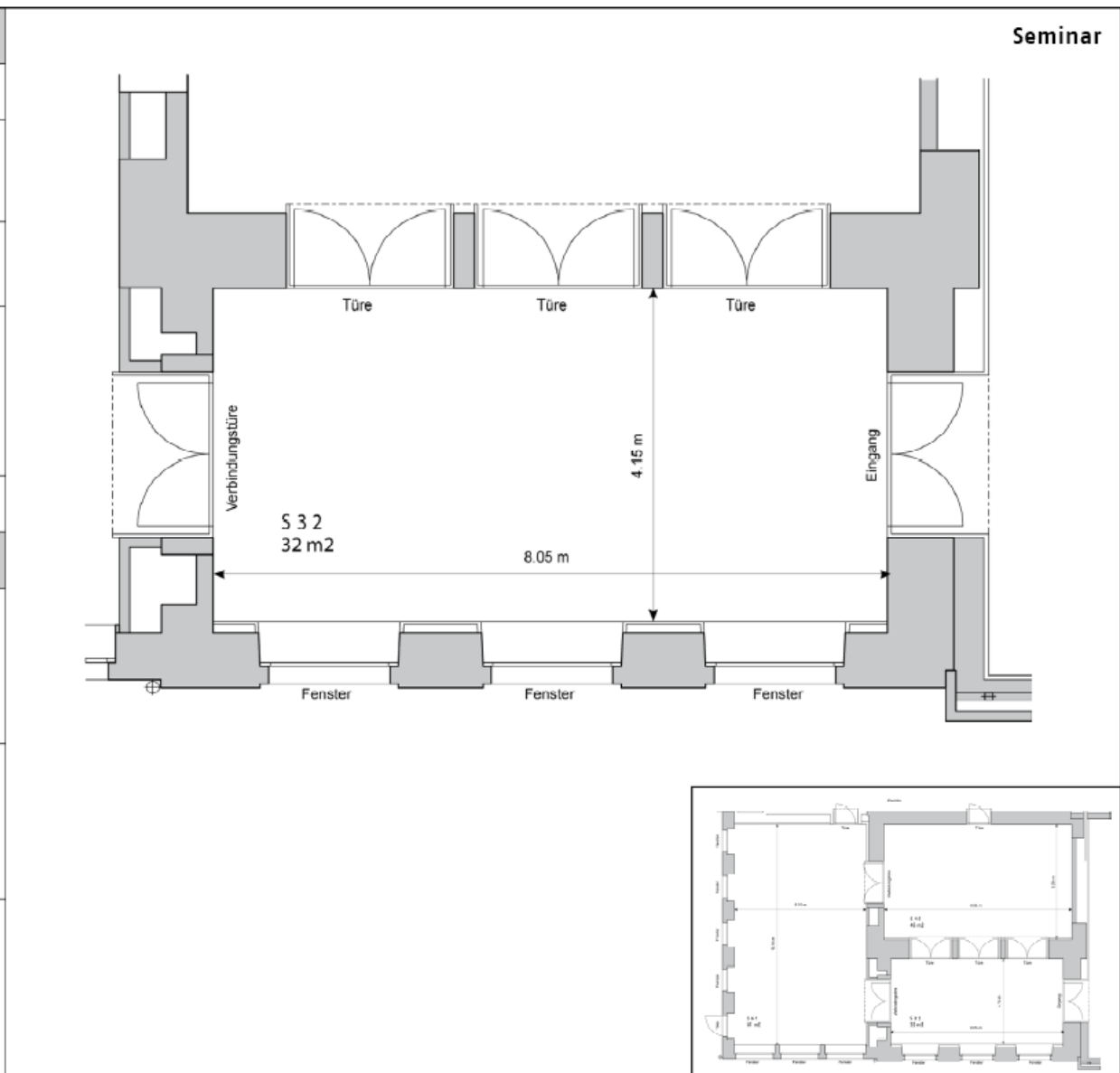
Telefon: +41 (0)44 268 35 35  
 Telefax: +41 (0)44 268 35 45  
 E-Mail: info@zuerichberg.ch  
 Internet: www.zuerichberg.ch


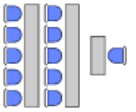
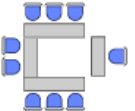
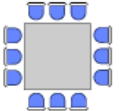




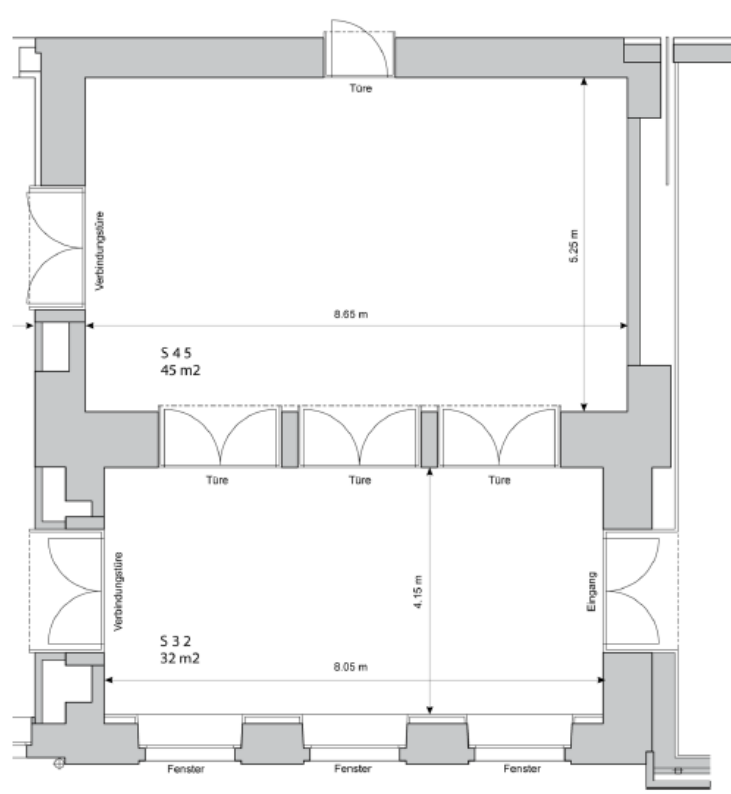
**Seminar**



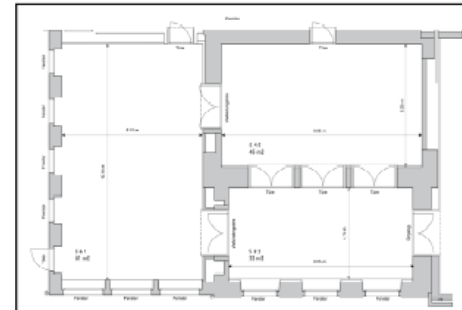
Rauminformation	
Name:	S 32
Stockwerk:	Gartengeschoss
Tageslicht:	Ja
Klimatisiert:	Nein
Fläche:	32 m <sup>2</sup>
Höhe:	3.00 m
Infrastruktur:	1 Beamer
Zusätzliche Infrastruktur gemäss Technikliste	1 Leinwand 1 Flipchart 1 Pinwand 1 Block / Teilnehmer 1 Schreibstift / Teilnehmer
Anzahl Personen	
Konzert:	30
	Seminar:
	-
U-Form:	-
	Blocktisch:
-	14
<b>Sorell Hotel Zürichberg</b> Orellstrasse 21 CH-8044 Zürich Telefon: +41 (0)44 268 35 35 Telefax: +41 (0)44 268 35 45 E-Mail: info@zuerichberg.ch Internet: www.zuerichberg.ch	
	



Rauminformation	
Name:	S 32 / S 45
Stockwerk: Tageslicht: Klimatisiert:	Gartengeschoss Ja Nein
Fläche: Höhe:	77 m <sup>2</sup> 3.00 m
Infrastruktur: Zusätzliche Infrastruktur gemäss Technikliste	1 Beamer 1 Leinwand 1 Flipchart 1 Pinwand 1 Block / Teilnehmer 1 Schreibstift / Teilnehmer
Anzahl Personen	
Konzert: 	- Seminar: <b>20</b> 
U-Form: 	- Blocktisch: <b>1 x 14 / 1 x 16</b> 
<b>Sorell Hotel Zürichberg</b> Orellistrasse 21 CH-8044 Zürich Telefon: +41 (0)44 268 35 35 Telefax: +41 (0)44 268 35 45 E-Mail: info@zuerichberg.ch Internet: www.zuerichberg.ch	
	

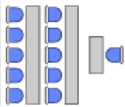
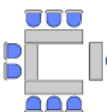
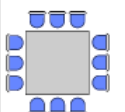



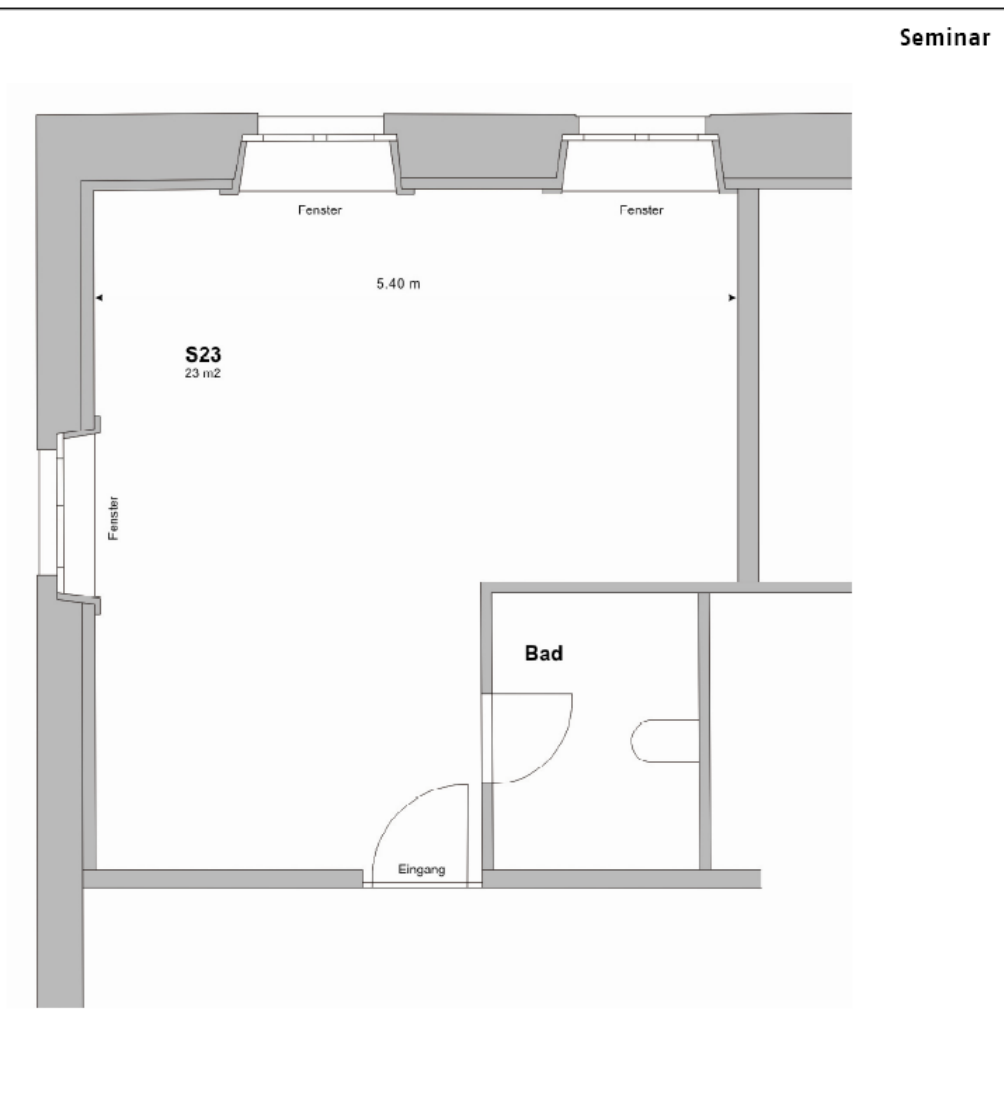
Seminar



Rauminformation	
Name:	S 45
Stockwerk: Tageslicht: Klimatisiert:	Gartengeschoss Nein Nein
Fläche: Höhe:	45 m <sup>2</sup> 3.00 m
Infrastruktur: Zusätzliche Infrastruktur gemäss Technikliste	1 Beamer 1 Leinwand 1 Flipchart 1 Pinwand 1 Block / Teilnehmer 1 Schreibstift / Teilnehmer
Anzahl Personen	
Konzert: <b>35</b>	Seminar: <b>20</b>
U-Form: <b>14</b>	Blocktisch: <b>16</b>
<b>Sorell Hotel Zürichberg</b> Orellstrasse 21 CH-8044 Zürich Telefon: +41 (0)44 268 35 35 Telefax: +41 (0)44 268 35 45 E-Mail: info@zuerichberg.ch Internet: www.zuerichberg.ch	
 <b>SORELL HOTEL</b> <b>ZÜRICHBERG</b>	

**Seminar**

Rauminformation	
Name:	S 23
Stockwerk: Tageslicht: Klimatisiert:	1. OG Ja Nein
Fläche: Höhe:	23 m <sup>2</sup> Keine Angaben
Infrastruktur: Zusätzliche Infrastruktur gemäss Technikliste	1 Beamer 1 Leinwand 1 Flipchart 1 Pinwand 1 Block / Teilnehmer 1 Schreibstift / Teilnehmer
<b>Anzahl Personen</b>	
Konzert: 	Seminar:  -
U-Form: 	Blocktisch:  <b>6</b>
<b>Sorell Hotel Zürichberg</b> Orellistrasse 21 CH-8044 Zürich  Telefon: +41 (0)44 268 35 35 Telefax: +41 (0)44 268 35 45 E-Mail: info@zuerichberg.ch Internet: www.zuerichberg.ch	
 <b>SORELL HOTEL</b> <b>ZÜRICHBERG</b>	



## Technische Hilfsmittel

In der jeweiligen Raummiete sind folgende Grundeinrichtungsgegenstände enthalten:

- 1 Beamer
- 1 Leinwand
- 1 Flipchart
- 1 Pinwand
- Moderatorenkoffer
- A4 Notizblock mit Kugelschreiber
- freier Internetzugang im Seminarraum

### Zusätzliche Ausstattung:

	Preis pro Stück/Tag
Laptop Compaq WINDOWS XP Pentium 4 MS Office 2003	CHF 120.-
Hellraumprojektor	CHF 20.-
Digitaler Hellraumprojektor (Digital Presenter)	CHF 185.-
Laserpointer	kostenlos
Flipchart	CHF 25.-
Pinwand	CHF 20.-
Standrednerpult	kostenlos
CD-Player/Stereo Anlage	CHF 50.-
TV-, VHS- & DVD-Turm inkl. Monitor	CHF 50.-
Verstärkeranlage mit Lautsprechern und 1 Mikrophon	CHF 250.-
zusätzliche Mikrophone je max. 3 Stück	kostenlos
Telefon	(ohne Gebühren) kostenlos
Konferenz-Telefon (Spiderphone)	(ohne Gebühren) CHF 120.-
Verlängerungskabel	kostenlos
Bühne, Element 4x2m	CHF 350.-

nur Beschränkte technische Betreuung / Preise gültig 2011

# Verpflegung

Zusätzlich zur Raummiete können Sie zwischen folgenden Verpflegungsvarianten wählen:

## Pauschalen

pro Person

### Tagespauschale Classic

CHF 84.-

- Nespresso-Begrüßungskaffee (Kaffee, Tee, Jus)
- Mineralwasser
- Nespresso-Kaffeepause am Vormittag (Kaffee, Tee, Jus, Gipfeli und Danish pastry)
- 3-Gang Businesslunch mit Mineralwasser und Kaffee
- Nespresso-Kaffeepause am Nachmittag (Kaffe, Tee, Kombucha, hausgemachter Kuchen und Gebäck)

### Tagespauschale Well-being

CHF 98.-

- Nespresso-Kaffeebüffet im Seminarraum mit  
Vormittags: Kaffee, Tee, 3 verschiedenen frischen Fruchtsäften, Gipfeli  
Danish pastry, Birchermüesli und Joghurtdrink  
Nachmittags: Kaffee, Tee, Kombucha, hausgemachtem Kuchen, Gebäck und  
aufgeschnittenen Früchten
- Mineralwasser und Softgetränke
- 2-Gang Lunch mit Vorspeisensalat vom Büffet und einem Gemüseteller mit  
Kalbsschnitzel oder Fischfilet zum Hauptgericht, Mineralwasser und Kaffee

pro Person

**Tagespauschale Stay-at-Work** *(ab 15 Personen)*

**CHF 97.-**

- Nespresso-Kaffeebüffet im Seminarraum mit  
Vormittags: Kaffee, Tee, verschiedenen Fruchtsäften, Gipfeli und Birchermüesli  
Nachmittags: Kaffee, Tee, Kombucha, hausgemachtem Kuchen und Gebäck
- Mineralwasser und Softgetränke
- Sandwich-Lunch Z'Berg, serviert im Seminarraum, mit  
Blatt- und Gemüsesalaten  
Antipasti, saisonaler Gemüsesuppe  
3 gemischte Sandwiches mit Füllung nach Wahl  
Käse- und Gemüsequiche, Käsebrett  
Früchtepalette, Mangosauce, Panna Cotta

**Tagespauschale Temptation**

**CHF 91.-**

- Nespresso-Begrüßungskaffee mit Kaffee, Tee und verschiedenen Fruchtsäften
- Mineralwasser
- Nespresso-Kaffeepause am Vormittag mit Kaffee, Tee Gipfeli und Mini-Sandwichs
- 3-Gang Businesslunch mit Mineralwasser und Kaffee
- Nespresso-Kaffeepause am Nachmittag mit Kaffee, Tee Kombucha und Mövenpick Ice cream

**zu den Pauschalen buchbar**

- Ein Glas Hauswein rot oder weiss, serviert zum Lunch **CHF 7.50**
- End-of-the-day-Aperitif mit 1 Glas Champagner und 3 Häppchen Oliven, Parmesan und hausgewürzte Knuspernüssen **CHF 26.-**

Gültig 2011

<b>Empfangskaffee und Pausenkaffee</b>	<b>pro Person</b>
Kaffee, Tee, Jus	CHF 8.50
Kaffee, Tee, Jus, Gipfeli und Danish pastry	CHF 11.-
Kaffee, Tee, Kombucha, Gebäck und Kuchen	CHF 15.-

<b>Kaffeebüffet im Seminarraum</b>	<b>pro Person</b>
Kaffee, Tee, Jus, Gipfeli und Danish pastry	CHF 18.-
Kaffee, Tee, Kombucha, Gebäck und Kuchen	CHF 18.-

<b>Kalte Getränke</b>	
Mineralwasser mit und ohne 0.5 Liter	CHF 6.20
Mineralwasser mit und ohne 0.33 Liter	CHF 5.-
Softgetränke, 0.33 Liter	CHF 5.-

<b>Mittagessen</b>	<b>pro Person</b>
2-Gang Businesslunch mit Vorspeise und Hauptgericht	CHF 29.50
3-Gang Businesslunch mit Vorspeise, Hauptgericht und Dessert	CHF 38.50

Gültig 2011

## Sandwich-Lunch

ab 15 Personen  
pro Person

### Sandwich-Lunch Classic

CHF 38.50

Blatt- und Gemüsesalate  
Saisonale Gemüsesuppe  
3 gemischte Sandwiches mit Füllung nach Wahl  
Früchtepalette, Mangosauce

### Sandwich-Lunch Z'Berg

CHF 52.-

Blatt- und Gemüsesalate  
Antipasti  
Saisonale Gemüsesuppe  
3 gemischte Sandwiches mit Füllung nach Wahl  
Käse- und Gemüsequiche, Käsebrett  
Früchtepalette, Mangosauce, Panna Cotta

Bitte beachten Sie, dass der Sandwichlunch nur im Seminarraum serviert wird. Preise gültig 2011.

## Stehbüffets

ab 15 Personen  
pro Person

### ... Standard

CHF 58.-

Blatt- und Gemüsesalate

—

Medallions vom Mägenwiler Huhn,  
Limonen-Thymiansauce, Pilawreis, Saisongemüse

Canneloni mit Broccolifüllung  
Tomatensauce und Parmesan

—

3 Desserts Zürichberg

### ... Deluxe

CHF 78.-

Salate und Antipasti

—

Kalbsgeschnetzeltes Zürcher Art, glasierte Karotten  
Wolfsbarschfilet vom Grill, Limonen-Olivenöl

Pilawreis, Bami goreng (gebratene Nudeln, Wokgemüse, Shitakepilze, Eierstreifen)

—

3 Desserts Z'Berg

### ... India

CHF 58.-

Kokos-Zitronengrassuppe

—

Chicken- und Gemüsecurry

Joghurt-Korianderrajta

Basmatireis, Papadums

—

Früchtepalette mit Joghurtglace

Bitte beachten Sie, dass der Stehlunch nur im Seminarraum serviert wird. Preise gültig 2011.

# Allgemeine Geschäftsbedingungen

## Provisorische Reservationen

Im Anschluss an Ihre Anfrage werden wir die gewünschte Räumlichkeit provisorisch für Sie reservieren. Diese Buchung bleibt während einer Optionszeit von in der Regel 14 Tagen bestehen. Sollten wir in dieser Zeit eine andere Anfrage erhalten, erlauben wir uns Sie zu kontaktieren. Nach Ablauf der Optionsfrist behalten wir uns vor, die provisorische Reservation ohne Rücksprache zu löschen.

## Definitive Reservationen

Die Reservation von Seminarräumen, die Vereinbarungen von sonstigen Lieferungen und Leistungen werden mit schriftlicher Bestätigung durch den Vermieter auch für den Kunden bindend. Vereinbarte Sonderleistungen, die infolge einer Absage nutzlos werden, sind in jedem Falle zu bezahlen.

## Detailabsprache

Das Team der Seminarabteilung freut sich, Sie persönlich bei der Organisation Ihres Anlasses beraten zu können. Bitte vereinbaren Sie für die Absprache vorab einen Termin.

## Stornokonditionen Seminarräume

Kurzfristige Absagen bestätigter Reservationen müssen dem Hotel Zürichberg durch den Veranstalter schriftlich mitgeteilt werden.

- bis 6 Wochen vor Seminarbeginn	kostenlos
- von 6 bis 3 Wochen vor Seminarbeginn	60% der gesamten Raummiete
- von 3 bis 1 Woche vor Seminarbeginn	60% der bestätigten Leistungen
- weniger als eine Woche	90% der bestätigten Leistungen

## Stornokonditionen für die Zimmer:

- bis 4 Wochen vor Anreise	kostenlos
- 4 – 3 Wochen vor Anreise	40% des Gesamtbetrags
- 3 – 1 Wochen vor Anreise	60% des Gesamtbetrags
- 1 Woche vor Anreise	100% des Gesamtbetrags

## Raummiete

Die Raummiete wird grundsätzlich pro Tag (07.00–17.30 Uhr) und auch für diejenigen Tage berechnet, die für die Einrichtung und den Abbau von Seminaren oder Ausstellungen benötigt werden. Das Hotel behält sich das Recht vor, die Räumlichkeiten im Anschluss an Ihre Veranstaltung weiter zu vermieten. Diese Saalmieten sind nur gültig, wenn die Verpflegung der ganzen Gesellschaft im Hotel eingenommen wird. Ansonsten wird die Raummiete „Ausstellung“ verrechnet.

## Technik

Bitte beachten Sie, dass wir keinen Kongresstechniker vor Ort haben. Kleine Hilfen können jederzeit von unseren Portiers geleistet werden. Einstellungen, welche die Verbindung zwischen dem vom Hotel gestellten Beamer und Laptop vorgenommen werden müssen, sowie die Entstellungen der Internetverbindungen über das WLAN gehen in die Verantwortung des Veranstalters.

Bei grösseren Kongressen mit Bild/Ton/Mikrofonunterstützung empfehlen wir, einen externen Techniker beizuziehen, der Sie während dem Anlass betreut. Gerne sind wir Ihnen mit Empfehlungen behilflich.

## Anzeigen / Inserate

Zeitungsanzeigen und sonstige Werbung mit Hinweis auf Veranstaltungen im Hotel Zürichberg bedürfen grundsätzlich vorheriger schriftlicher Zustimmung des Hotels. Bei Veröffentlichung ohne Zustimmung kann das Hotel Zürichberg die Veranstaltung absagen. Gibt es Anlass zu der Annahme, dass die Veranstaltung den reibungslosen Geschäftsbetrieb, die Sicherheit oder den Ruf des Hotels gefährdet, ist das Hotel Zürichberg berechtigt, die Veranstaltung entschädigungslos abzusagen.

## Blumen

Gerne sind wir bereit, Blumen und Arrangements nach Ihren Wünschen zu bestellen. Bitte teilen Sie uns Ihre speziellen Wünsche frühzeitig mit, damit wir das Passende für Ihren Anlass aussuchen können. Wir erlauben uns, die entsprechende Rechnung am Ende der Gesamtrechnung beizufügen.

## Brennbare Materialien

Aus feuerpolizeilichen Gründen bitten wir Sie höflichst, auf brennbare Materialien zu verzichten.

## Beschwerden / Reklamationen

Sollte Ihnen in unserem Hause in irgendeiner Art etwas widerfahren sein, das nicht Ihren Vorstellungen entsprochen hat, bitten wir Sie uns dies umgehend mitzuteilen.

## Dekoration

Zur Befestigung von Dekoration oder Plakaten dürfen nur Malerkrepp verwendet werden. Auf die Verwendung von Pinnadeln, Nägeln, Schrauben etc. bitten wir Sie zu verzichten. Allfällige Schäden werden dem Veranstalter in Rechnung gestellt.

## Gruppenarbeitsplätze

Wir bitten Sie, unsere öffentliche Restauration, inklusive Terrasse- und Garten, nicht für Gruppenarbeiten zu benutzen.

## Generell

Die Preise verstehen sich in Schweizer Franken, rein netto inklusive Service und Mehrwertsteuer. Preis- und Angebotsänderungen bleiben vorbehalten.

## Haftung

Die Hoteldirektion übernimmt keine Haftung für Ausstellungsgegenstände, die nachts im Ausstellungsraum bleiben. Ebenfalls wird jegliche Verantwortung für Diebstahl und Beschädigung von mitgebrachten Objekten, Kleidern und Materialien abgelehnt.

## Mittagessen

Das Mittagessen für die Seminarteilnehmer servieren wir in unserem Restaurant R<sup>21</sup>. Während den Sommermonaten bleibt es dem Management des Hotels Zürichberg überlassen, Platzierungen auf der Gartenterrasse vorzunehmen.

Im Rahmen unserer Seminarpauschalen können die Teilnehmer ihre Menüwahl selber treffen. Die Menüliste wird jeweils am Morgen in den Seminarraum gelegt.

## Parkplätze

Das Sorell Hotel Zürichberg verfügt über ein hoteleigenes Parkhaus. Für Seminarteilnehmer erlauben wir uns, eine Pauschale von CHF 12.- pro parkierten Wagen zu verrechnen. Die Tickets müssen an der Réception eingetauscht werden. Für Gäste die im Hause übernachten verrechnen wir CHF 18.- pro Tag/Nacht (24h). Bitte teilen Sie uns rechtzeitig mit, falls Sie vorhaben die Parkgebühren Ihrer Gäste der Gesamtrechnung zu belasten.

## Steh- & Sandwichlunch

Für Seminare ab 15 Personen servieren wir das Mittagessen auch in Form eines Sandwich- oder Stehlunches. Bitte nehmen Sie zur Kenntnis, dass diese Lunch-Formen nur im Seminarraum serviert werden.

