

Inhaltsverzeichnis

Liebe Gäste	1
Anfahrt	2
Nützliche Hinweise	3
Raumangebot	4
Grundrisse	5
Technische Daten	6
Allgemeine Richtlinien	7
Pauschalen	10
Einzelpreise	11
Sandwich-Lunch	12
Stehlunch	13
Cocktail- und Apérogebäck	14
Cocktail-Arrangements	15

26.02.09



Liebe Gäste

Wir freuen uns, dass Sie sich für das Hotel Zürichberg und seine Möglichkeiten interessieren. Auf den folgenden Seiten finden Sie einige nützliche Hinweise und Tipps, welche Sie bei der Organisation Ihres Anlasses unterstützen.

Geme sind wir Ihnen auch vor Ort, per E-Mail oder telefonisch behilflich, damit Ihre Veranstaltung ein voller Erfolg wird.

Die Lokalität

SORELL HOTEL ZÜRICHBERG

Orellstrasse 21

CH - 8044 Zürich

Telefon:	+41 (0) 44 268 35 35
Telefax:	+41 (0) 44 268 35 45
Email:	info@zuerichberg.ch
Internet:	http://www.zuerichberg.ch

SORELL HOTELS	www.sorellhotels.com
---------------	--

Ihre Gastgeber

Roger Neuenschwander	General Manager
Christophe Rouiller	Vizedirektor
Jeanette Helbling	Events / Seminare
Christina Heiniger	Events / Bankette
Monique Meijerink	Chef de Réception
Eugene Farmer	Küchenchef

Sorell Hotel Zürichberg

Orellstrasse 21 · CH-8044 Zürich · Fon +41 44 268 35 35 · Fax +41 44 268 35 45
info@zuerichberg.ch · www.zuerichberg.ch · www.sorellhotels.com

Anfahrt

Taxi ab Flughafen Zürich

ca. 20 Minuten
CHF 60.00 für 1-4 Personen
(keine Reservation notwendig)

Hotel – Limousinen-Service ab Flughafen Zürich

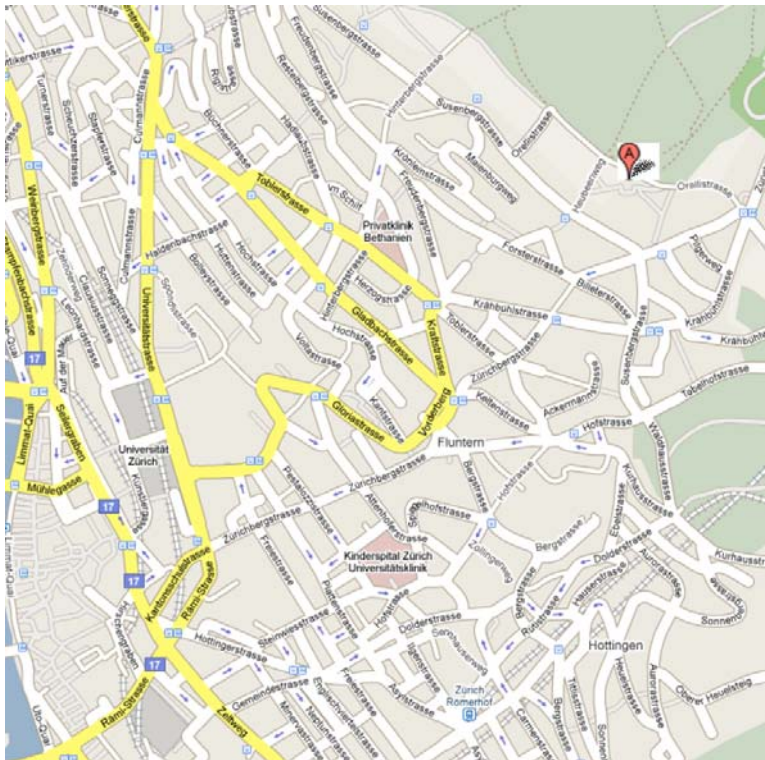
ca. 20 Minuten
CHF 100.00 für 1 - 4 Personen
(Reservation ab Hotel Zürichberg notwendig)

Bahn / Tram

ca. 10 Minuten
ca. 20 Minuten

Flughafen – Zürich Hauptbahnhof (Bahn)
ab Hauptbahnhof (Tram Nr. 6 bis Endstation Zoo)

Auto





Nützliche Hinweise

Lage

Einzigartige Lage im Grünen mit Panoramansicht auf die Stadt Zürich, den See und die Alpen. Wenige Autominuten zum Zentrum, nur 20 Minuten zum Flughafen-Zürich und mit den öffentlichen Verkehrsmitteln (Tramlinie 6) in kürzester Zeit auf der weltberühmten Bahnhofstrasse.

Hotelzimmer

Das unter Denkmalschutz stehende, renovierte Hotel sowie der architektonisch interessante Nebenbau verfügen über insgesamt 66 stilvoll eingerichtete Zimmer mit herrlichem Blick auf Wald oder See. Alle Zimmer sind mit Haartrockner, Radio, TV, Direktwahl-Telefon, Safe und Minibar ausgerüstet. Die Hälfte der Zimmer hat einen eigenen Balkon. Das Hotel verfügt über Nichtraucherzimmer. Über Wireless-Lan haben Sie im ganzen Hause die Möglichkeit, im Internet zu surfen.

Restaurants

Restaurant R21

mit Gartenterrasse:

100 Sitzplätze innen, 90 Sitzplätze aussen. 06.30–23.00h
A-la-carte Restaurant mit kreativer und zeitgenössischer Küche

Bar B21:

50 Sitzplätze & Terrasse 70 Sitzplätze / 10.00–00.30h
Cocktail-Lounge und Lobbybar mit durchgehend warmer
Küche bis 23.00 Uhr.

Tagungs-/ Seminarräume

5 Räumlichkeiten für 6 - 120 Personen mit Tageslicht, regulierbarem Licht, Stromanschlüssen 220V, Telefon und Telefax. Alle Räume mit Digital- und ISDN-Anschlüssen. Hot Spot im ganzen Haus.

Sorell Hotel Zürichberg

Orellstrasse 21 · CH-8044 Zürich · Fon +41 44 268 35 35 · Fax +41 44 268 35 45
info@zuerichberg.ch · www.zuerichberg.ch · www.sorellhotels.com

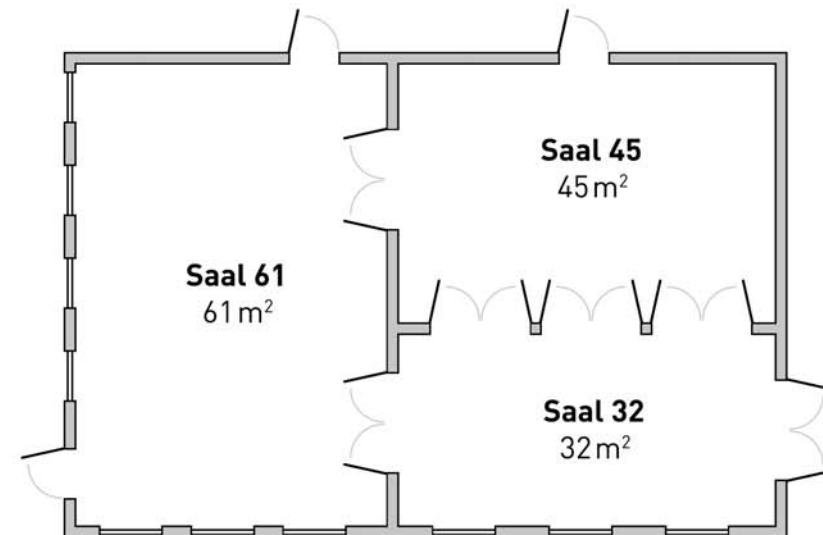
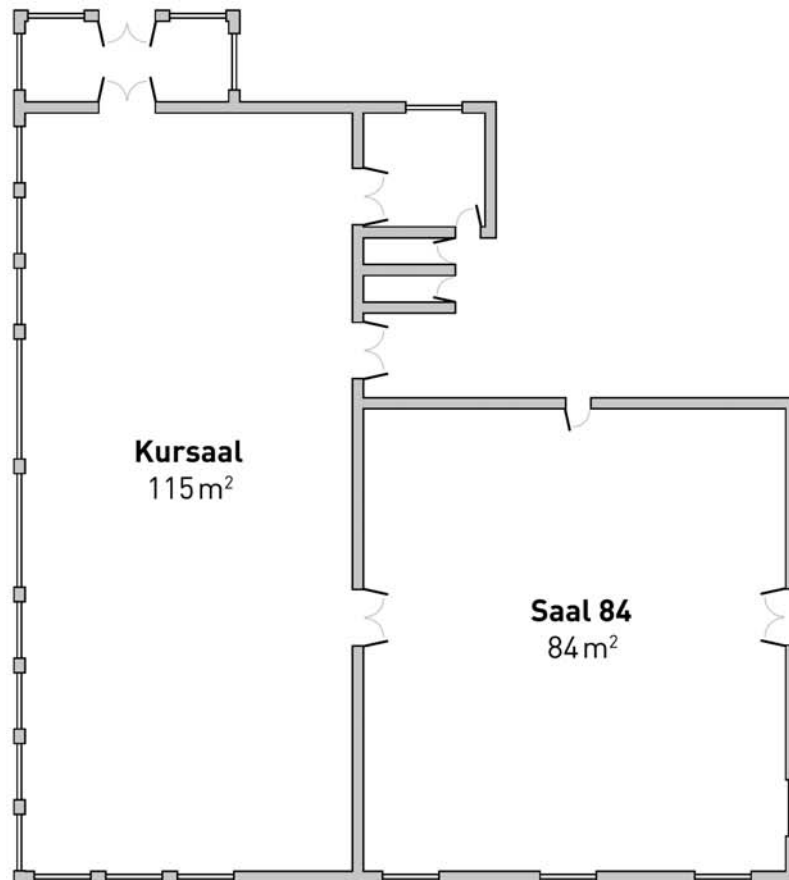


Raumangebot

Saal	Raummiete/ pro Tag	Ausstellung/ pro Tag	Apéritif	Konzert	runde Tische 8 / 10	U-Form oder Block	Parlamentarisch
Kursaal (Höhe 4.30m)	650.-	1'300.-	120	120	80 / 100	44	60
S84 (Höhe 4.35m)	540.-	1'080.-	80	80	40 / 50	2x20	40
S61 (Höhe 3.05m)	480.-	960.-	60	60	40 / 50	22	30
S32 (Höhe 3.05m)	350.-	700.-	25	30	20 / -	12	12
S32/45 (Höhe 3.05m)	480.-	960.-	50	40	40 / 40	2x 12	25
S45 (ohne Tageslicht)	350.-	700.-	30	25	20 / 20	16	15
S23 (Höhe 3.00m)	290.-	580.-	-	-	-	6	-

Preise in CHF

Grundrisse



Technische Daten

In der jeweiligen Raummiete sind folgende Grundeinrichtungsgegenstände enthalten:

- 1 Beamer
- 1 Leinwand
- 1 Flipchart
- 1 Pinwand
- freier Internetzugang im Seminarraum

Zusätzliche Ausstattung:

Preis pro Stück/Tag

Bühne, Element 4x2m		CHF 350.-
CD-Player/Stereo Anlage		CHF 50.-
Beamer		CHF 185.-
Laptop		CHF 120.-
Flipchart		CHF 25.-
Hellraumprojektor		CHF 20.-
Digitaler Hellraumprojektor		CHF 185.-
Laserpointer	leihweise	kostenlos
Moderatorenkoffer		CHF 10.-
Pinwand		CHF 20.-
Standrednerpult		kostenlos
Telefon	(ohne Gebühren)	kostenlos
TV-, VHS- & DVD-Turm inkl. Monitor		CHF 50.-
Verstärkeranlage mit Lautsprechern und 1 Mikrophon		CHF 250.-
zusätzliche Mikrophone je	max. 3 Stück	kostenlos
Videokamera mit Monitor		CHF 125.-
Verlängerungskabel		kostenlos

Allgemeine Richtlinien

Provisorische Reservation

Im Anschluss an Ihre Anfrage, werden wir die gewünschte Lokalität provisorisch für Sie reservieren. Diese Buchung bleibt während der Optionszeit von ca. 14 Tagen bestehen. Sollten wir in dieser Zeit eine andere Anfrage erhalten, erlauben wir uns, Sie zu kontaktieren.

Definitive Reservation

Die Reservation von Seminarräumen, die Vereinbarungen von sonstigen Lieferungen und Leistungen werden mit schriftlicher Bestätigung durch den Vermieter auch für den Kunden bindend. Vereinbarte Sonderleistungen, die infolge einer Absage nutzlos werden, sind in jedem Falle zu bezahlen.

Stornokonditionen Seminarräume

- bis 6 Wochen vor Seminarbeginn	kostenlos
- von 6 bis 3 Wochen vor Seminarbeginn	60% der gesamten Raummiete
- von 3 bis 1 Woche vor Seminarbeginn	60% der bestätigten Leistungen
- weniger als eine Woche	90% der bestätigten Leistungen

Stornokonditionen für die Zimmer:

- bis 28 Tage vor dem Anlass	kostenlos
- 27. – 21. Tag vor dem Anlass	40 % der Gesamtsumme
- 20. – 14. Tag vor dem Anlass	60 % der Gesamtsumme
- 13. – 7. Tag vor dem Anlass	80 % der Gesamtsumme
- 7. Tag und weniger vor dem Anlass	90 % der Gesamtsumme

Raummiete

Die Raummiete wird grundsätzlich als Tagespauschale verrechnet. Die Raummiete wird auch für diejenigen Tage verrechnet, die für die Einrichtung und den Abbau von Seminaren oder Ausstellungen benötigt werden.



Anzeigen / Inserate

Zeitungsanzeigen und sonstige Werbung mit Hinweis auf Veranstaltungen im Hotel Zürichberg bedürfen grundsätzlich vorheriger schriftlicher Zustimmung des Hotels. Bei Veröffentlichung ohne Zustimmung kann das Hotel Zürichberg die Veranstaltung absagen.

Gibt es Anlass zu der Annahme, dass die Veranstaltung den reibungslosen Geschäftsbetrieb, die Sicherheit oder den Ruf des Hotels gefährdet, so ist das Hotel Zürichberg berechtigt, die Veranstaltung entschädigungslos abzusagen.

Blumen

Gerne sind wir bereit, Blumen und Arrangements nach Ihren Wünschen zu bestellen. Bitte teilen Sie uns Ihre speziellen Wünsche frühzeitig mit, damit wir das Passende für Ihren Anlass aussuchen können. Wir erlauben uns, die entsprechende Rechnung am Ende der Gesamtrechnung beizufügen.

Brennbare Materialien

Aus feuerpolizeilichen Gründen bitten wir Sie höflichst, auf brennbare Materialien zu verzichten.

Beschwerden / Reklamationen

Sollte Ihnen in unserem Hause in irgendeiner Art etwas widerfahren sein, das nicht Ihren Vorstellungen entsprochen hat, bitten wir Sie höflichst, uns dies mitzuteilen.

Dekoration

Zur Befestigung der Dekoration dürfen nur Klebestreifen und Stecknadeln verwendet werden. Auf die Verwendung von Nägeln, Schrauben etc. bitten wir Sie, zu verzichten.

Gruppenarbeitsplätze

Wir bitten Sie, unsere öffentliche Restauration inklusive Terrasse- und Garten, nicht für Gruppenarbeiten zu benutzen.



Generell

Die Preise verstehen sich in Schweizer Franken, rein netto inklusive Service und Mehrwertsteuer. Preisänderungen bleiben vorbehalten.

Haftung

Die Hoteldirektion übernimmt keine Haftung für Ausstellungsgegenstände, die nachts im Ausstellungsraum bleiben. Ebenfalls wird jegliche Verantwortung für Diebstahl und Beschädigung von mitgebrachten Objekten, Kleidern und Materialien abgelehnt.

Mittagessen

Das Mittagessen für die Seminarteilnehmer servieren wir in unserem Restaurant R21. Während den Sommermonaten bleibt es dem Management des Hotel Zürichberg überlassen, Platzierungen auf der Gartenterrasse vorzunehmen. Im Rahmen unserer Seminarpauschale können die Teilnehmer ihre Menüwahl selber treffen. Die Menüliste wird jeweils am Morgen in den Seminarraum gelegt. Wir bitten Sie, diese bis 10.30 Uhr ausgefüllt an der Réception abzugeben.

Parkplätze

Das Sorell Hotel Zürichberg verfügt über ein hoteleigenes Parkhaus, welches Platz für 70 Autos bietet. Für Seminarteilnehmer erlauben wir CHF 12.- pro parkierten Wagen zu verrechnen. Die Tickets müssen an der Réception eingetauscht werden. Für Gäste die im Hause übernachten verrechnen wir CHF 18.- pro Tag/Nacht. Bitte teilen Sie uns rechtzeitig mit, falls Sie vorhaben die Parkgebühren Ihrer Teilnehmer der Gesamtrechnung zu belasten.

Steh- & Sandwichlunch

Für Seminare ab 15 Personen servieren wir das Mittagessen auch in Form eines Sandwich-Lunchs. Ab 25 Personen besteht auch die Möglichkeiten ein Steh-Lunch zu wählen. Bitte nehmen Sie zur Kenntnis, dass diese Lunch-Formen nur im Seminarraum serviert werden.

Pauschalen

Zusätzlich zu der Raummiete können Sie zwischen folgenden Verpflegungsvarianten wählen:

Tagespauschale

CHF 82.-

- Begrüssungskaffee (Kaffee, Tee, Jus, Gipfeli)
- Mineralwasser während des Seminars
- permanente Kaffeestation am Vormittag (Kaffee, Tee, Jus, Gipfeli und Ragusabrötchen)
- ein 3-Gang Businesslunch (Vorspeise, Hauptgang, Dessert)
- ein Mineralwasser zum Lunch
- einen Kaffee nach dem Lunch
- permanente Kaffeestation am Nachmittag (Kaffe, Tee, Jus, Kuchen)

Executive Package

(bis max. 30 Personen) CHF 115.-

- Begrüssungskaffee (Kaffee, Tee, Jus, Gipfeli)
- Design-Stühle, Tische weiss eingedeckt, Vorstandstisch mit Skirting
- Mineralwasser während des Seminars
- permanente Kaffeepause am Vormittag (Kaffee, Tee, Jus, Gipfeli, Danish pastry)
- ein 3-Gang Businesslunch (Vorspeise, Hauptgang, Dessert)
- ein Glas Hauswein (Weiss oder Rot) zum Lunch
- ein Mineralwasser zum Lunch
- einen Kaffee nach dem Lunch
- permanente Kaffeepause am Nachmittag (Kaffe, Tee, Jus, Kuchen, Früchtespiessli)

Einzelpreise

Kaffeepausen, pro Person

Kaffee, Tee, Jus		CHF	7.50
Kaffee, Tee Jus, Gipfeli und Ragusabrötchen		CHF	9.50
Kaffee, Tee Jus, Gipfeli und Ragusabrötchen	permanent	CHF	12.-
Kaffee, Tee, Jus, Gebäck/Kuchen		CHF	13.-
Kaffee, Tee, Jus, Gebäck/Kuchen	permanent	CHF	17.-

Mineralwasser

Flasche à 0.5 Liter		CHF	5.80
---------------------	--	-----	------

Mittagessen. pro Person

2-Gang Businesslunch	(Vorspeise und Hauptgang)	CHF	29.50
3-Gang Businesslunch	(Vorspeise, Hauptgang, Dessert)	CHF	38.50

Sandwich-Lunch

ab 15 Personen
pro Person

Sandwich-Lunch Classic

CHF 34.-

3 gemischte sandwiches
- brie
- salami
- rauchlachs
melone mit rohschinken
verschiedene schweizer & europäische käsesorten
1 blattsalat, 3 gemüsesalate

Sandwich-Lunch Z'Berg

CHF 39.-

4 gemischte sandwiches
- brie
- geräucherte truthahnbrust
- rauchlachs
- bündnerfleisch
tagessuppe
käse- & gemüsequiche
melone mit rohschinken, verschiedene schweizer & europäische käsesorten
2 blattsalate, 6 gemüsesalate
früchtepalette, mangosauce

Sandwich-Lunch Italian-Style

CHF 42.-

4 gemischte sandwiches
- tomaten/mozzarella
- vittello tonnato
- grillgemüse
- coppa
anti-pasti-platte
- tomaten, zucchini, auberginen, oliven
tagessuppe
bruschetta mit tomaten & knoblauch
melone, rohschinken
panna cotta

Bitte beachten Sie, dass der Stehlunch nur im Seminarraum serviert wird

Stehbüffet

ab 15 Personen
pro Person

... Z'Berg

CHF 58.-

salate und antipasti

—

kalbsgeschnetzeltes zürcher art, glasierte karotten

wolfsbarschfilet vom grill, limonen-olivenöl

pilawreis

bami goreng (gebratene nudeln, wokgemüse, shitakepilze, kefen, eierstreifen)

—

3 Desserts Z'Berg

Bitte beachten Sie, dass der Stehlunch nur im Seminarraum serviert wird

Cocktail- und Apérogebäck

ab 15 Stück pro Sorte
per Stück

Zürichberg Canapés auf Rustico Baguettscheiben

rohschinken	3.5
salami	3.5
gebratene pouletbrust	3.5
gemüsetatar mit kräuterkäse	3.5
brie mit walnuss	4.5
crevetten	4.5
rauchlachs	4.5
rindstatar	4.5
bündnerfleisch	4.5

Cocktailhäppchen

melone mit rohschinken	3.5
datteln gefüllt mit frischkäse	3.5
früchtespiess	3.5
parmesanstücke	3.5
gemüse im pakoramantel	3.5
datteln mit speck umwickelt	3.5
bruschetta mit tomaten und knoblauch	3.5
schinkengipfel	3.5
käse- oder gemüsequiche	je 3.5
cherrytomatenspiess mit mozzarella	4.5
roastbeefröllchen mit meerrettichschaum	4.5
rauchlachstatar auf pumpernickel	4.5
gebackene black-tiger crevetten im kokosmantel	4.5
grillgemüse mit ziegenfrischkäse	5.5
safranrisotto mit frischen pilzen	5.5
blätterteiggebäck (ca. 5 Stk/Pers.)	5.5
. rohschinken und oliven	
. getrockneten tomaten und zucchetti	
. auberginen und feta	
. schinken und mascarpone	
gebratene entenbrust auf wokgemüse	6
tandoori-spiessli mit	6
. lamm	
. poulet	
. crevetten	

Preis- und Menüänderungen bleiben vorbehalten

Cocktail und Apéro-Arrangements

ab 15 Personen
pro Person

... Classic

CHF 31.-

zürichberg canapés

- bündnerfleisch
- brie mit preiselbeerconfit
- geräuchertes forellenmousse

flusskrebssalat

tempuragemüse mit avocado-dip

poulet-tandoori-spiessli

gemischtes blätterteiggebäck

... Z'Berg

CHF 36.-

zürichberg canapés

- grillgemüse
- parmaschinken
- asiatischer rauchlachs

ingelegte oliven und parmesan

cherry tomaten-mozzarellaspiessli

datteln im pancettamantel

gebackene black tiger crevetten im kokosmantel

mascarpone-griessgnocchi, tomaten-basilikumsugo

lamm-tandoori-spiessli

früchtespiessli

Preis- und Menüänderungen bleiben vorbehalten