



Tagen auf dem Zürichberg



# Inhaltsverzeichnis

Liebe Gäste	2
Anfahrt	3
Nützliche Hinweise	4
Raummieten	5
Grundrisse	6
Technische Hilfsmittel	13
Allgemeine Richtlinien	14
Verpflegung	17

Preisänderungen für das Jahr 2011 bleiben für sämtliche Dienstleistungen vorbehalten.



# Liebe Gäste

Wir freuen uns, dass Sie sich für das Hotel Zürichberg und seine Möglichkeiten interessieren. Auf den folgenden Seiten finden Sie einige nützliche Hinweise und Tipps, welche Sie bei der Organisation Ihres Anlasses unterstützen.

Gerne sind wir Ihnen auch vor Ort, per E-Mail oder telefonisch behilflich, damit Ihre Veranstaltung ein voller Erfolg wird.

## Die Lokalität

Sorell Hotel Zürichberg  
Orellstrasse 21  
CH - 8044 Zürich

Telefon: +41 (0) 44 268 35 35  
Telefax: +41 (0) 44 268 35 45  
Email: [info@zuerichberg.ch](mailto:info@zuerichberg.ch)  
Internet: [www.hotelzuerichberg.ch](http://www.hotelzuerichberg.ch)

SORELL HOTELS [www.sorellhotels.com](http://www.sorellhotels.com)

## Ihre Gastgeber

Roger Neuenschwander	General Manager
Christophe Rouiller	Vizedirektor
Jeanette Helbling	Events / Seminare
Christina Blancpain	Events / Bankette
Monique Meijerink	Chef de Réception

# Anfahrt

## Taxi ab Flughafen Zürich

ca. 20 Minuten  
CHF 60.00 für 1-4 Personen  
(keine Reservation notwendig)

## Hotel – Limousinen-Service ab Flughafen Zürich

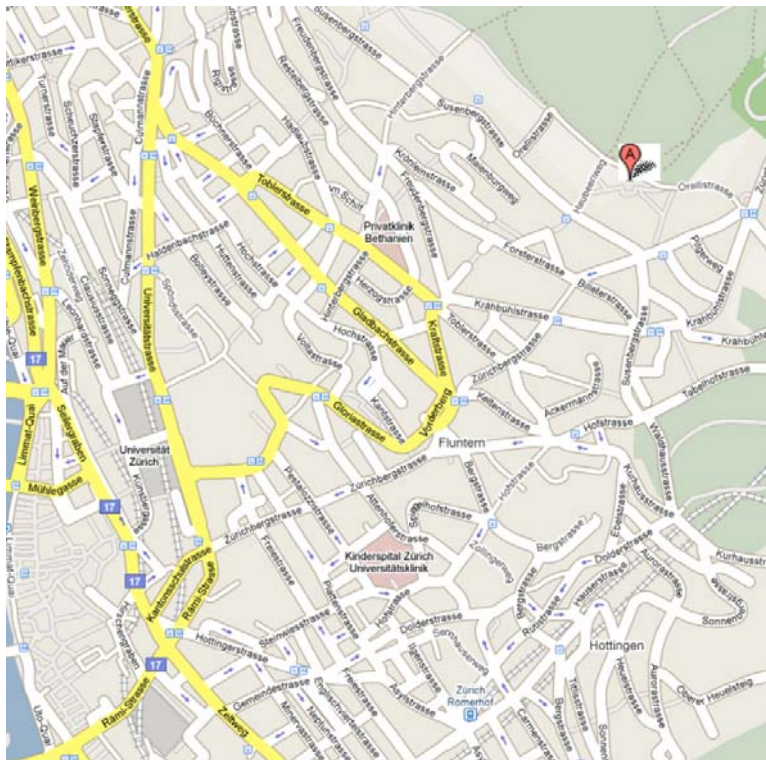
ca. 20 Minuten  
CHF 100.00 für 1 - 4 Personen  
(Reservation ab Hotel Zürichberg notwendig)

## Bahn / Tram

ca. 10 Minuten  
ca. 20 Minuten

Flughafen – Zürich Hauptbahnhof (Bahn)  
ab Hauptbahnhof (Tram Nr. 6 bis Endstation Zoo)

## Auto



# Nützliche Hinweise

## Lage

Einzigartige Lage im Grünen mit Panoramansicht auf die Stadt Zürich, den See und die Alpen. Wenige Autominuten zum Zentrum, nur 20 Minuten zum Flughafen-Zürich und mit den öffentlichen Verkehrsmitteln (Tramlinie 6) in kürzester Zeit auf der weltberühmten Bahnhofstrasse.

## Hotelzimmer

Das unter Denkmalschutz stehende, renovierte Hotel sowie der architektonisch interessante Nebenbau verfügen über insgesamt 66 stilvoll eingerichtete Zimmer mit herrlichem Blick auf Wald oder See. Alle Zimmer sind mit Haartrockner, Radio, TV, Direktwahl-Telefon, Safe und Minibar ausgerüstet. Die Hälfte der Zimmer hat einen eigenen Balkon. Das Hotel verfügt über Nichtraucherzimmer. Über Wireless-Lan haben Sie im ganzen Hause die Möglichkeit, im Internet zu surfen.

Einzelzimmer ab CHF 240.-  
Doppelzimmer ab CHF 350.-

Fragen Sie uns nach den Sonderkonditionen bei Veranstaltungen im Haus.

## Restaurants

Restaurant R21 & Garten: 100 Sitzplätze innen, 90 Sitzplätze aussen. 06.30–23.00h  
A-la-carte Restaurant mit kreativer und zeitgenössischer Küche

Bar B21: 50 Sitzplätze & Terrasse 70 Sitzplätze / 10.00–00.30h  
Cocktail-Lounge und Lobbybar mit durchgehend warmer Küche bis 23.00 Uhr.

## Tagungs- / Seminarräume

5 Räumlichkeiten für 6 – 120 Personen mit Tageslicht, regulierbarem Licht, Stromanschlüssen 220V, Telefon und Telefax. Alle Räume mit Digital- und ISDN-Anschlüssen. Hot Spot im ganzen Haus.

## Raummieten

Saal	Raummiete * pro Tag (07.00-18.00h)	Raummiete Ausstellung (24h)
Kursaal (Höhe 4.30m)	650.-	1'300.-
S84 (Höhe 4.35m)	540.-	1'080.-
S61 (Höhe 3.05m)	480.-	960.-
S32 (Höhe 3.05m)	350.-	700.-
S32/45 (Höhe 3.05m)	480.-	960.-
S45 (ohne Tageslicht)	350.-	700.-
S23 (Höhe 3.00m)	290.-	580.-

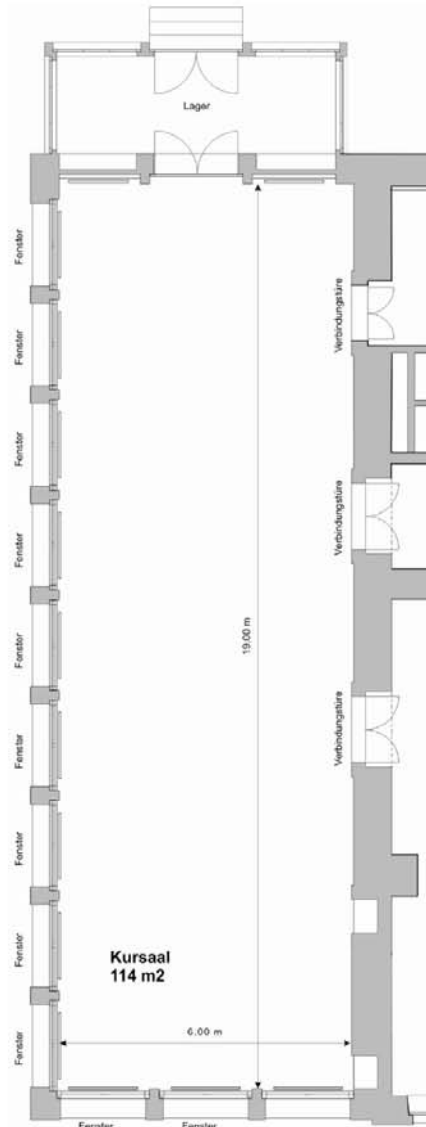
\* nur gültig wenn die Verpflegung der ganzen Gesellschaft im Hotel eingenommen wird. Ansonsten wird die Raummiete „Ausstellung“ verrechnet.

In der jeweiligen Raummiete sind folgende Grundeinrichtungsgegenstände enthalten:

- 1 Beamer
- 1 Leinwand
- 1 Flipchart
- 1 Pinwand
- Moderatorenkoffer
- A4 Notizblock mit Kugelschreiber
- freier Internetzugang im Seminarraum

Preise in CHF / Gültig 2010

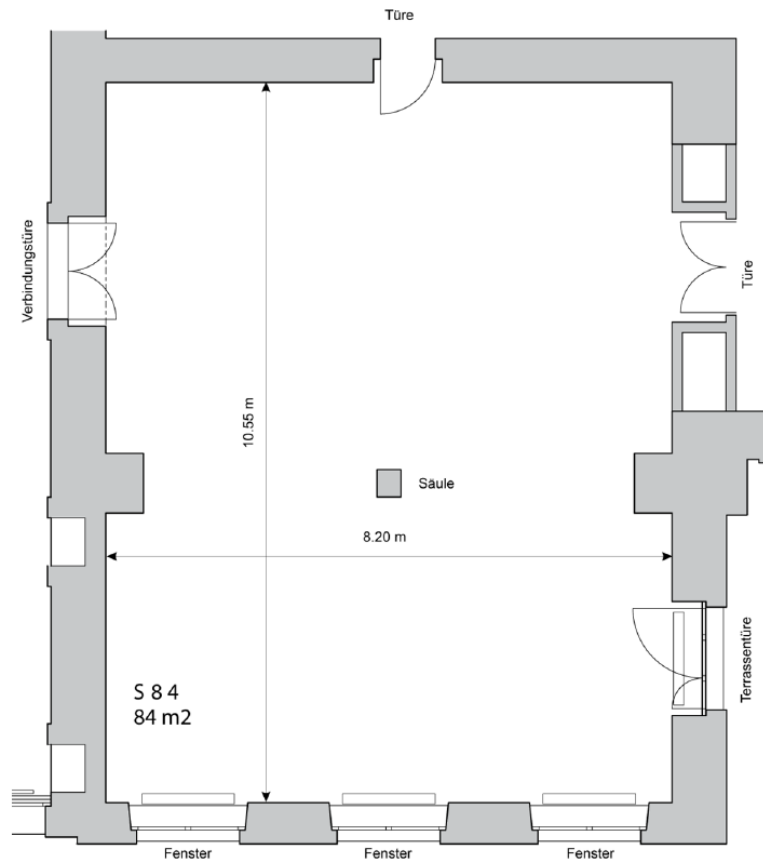
Rauminformation			
Name:	Kursaal		
Stockwerk:	EG		
Tageslicht:	Ja		
Klimatisiert:	Nein		
Fläche:	115 m <sup>2</sup>		
Höhe:	4.25 m		
Infrastruktur:	1 Beamer 1 Leinwand 1 Flipchart 1 Pinwand 1 Block / Teilnehmer 1 Schreibstift / Teilnehmer		
Miete / Tag:	CHF 650.00		
Anzahl Personen			
Konzert:	120	Seminar:	60
U-Form:	40	Blocktisch:	30
<b>Sorell Hotel Zürichberg</b> Orellstrasse 21 CH-8044 Zürich Telefon: +41 (0)44 268 35 35 Telefax: +41 (0)44 268 35 45 E-Mail: info@zuerichberg.ch Internet: www.zuerichberg.ch		 <b>SORELL HOTEL</b> ZÜRICHBERG	



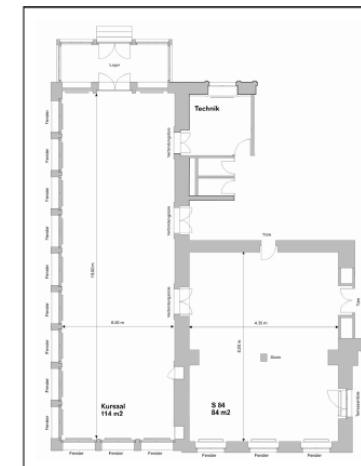
Seminar



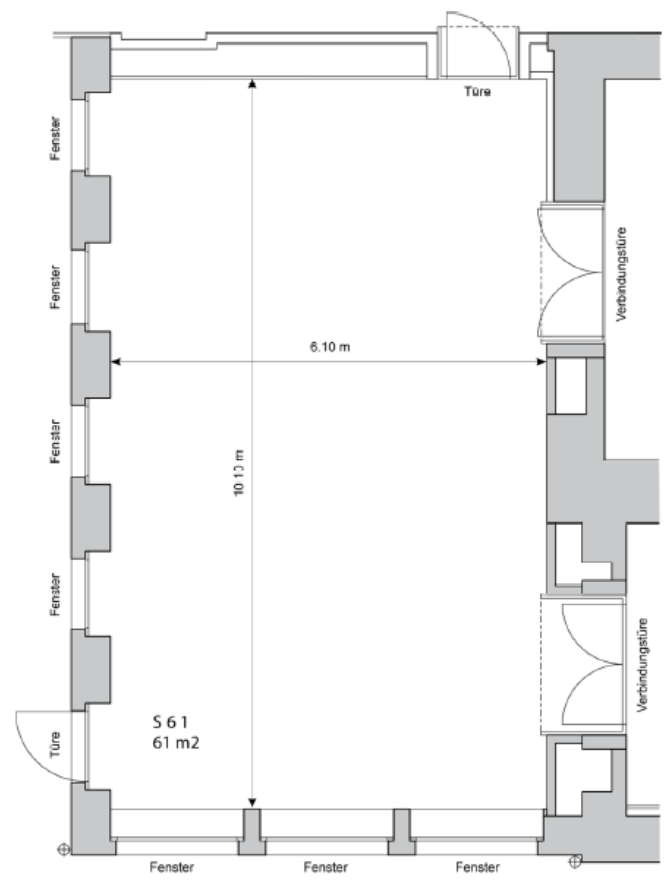
Rauminformation	
Name:	<b>S 84</b>
Stockwerk:	EG
Tageslicht:	Ja
Klimatisiert:	Nein
Fläche:	84 m <sup>2</sup>
Höhe:	4.35 m
Infrastruktur:	1 Beamer 1 Leinwand 1 Flipchart 1 Pinwand 1 Block / Teilnehmer 1 Schreibstift / Teilnehmer
Miete / Tag:	CHF 540.00
Anzahl Personen	
Konzert:	<b>70</b>
Seminar:	<b>40</b>
U-Form:	<b>20</b>
Blocktisch:	<b>2 x 24</b>
<b>Sorell Hotel Zürichberg</b> Orellistrasse 21 CH-8044 Zürich Telefon: +41 (0)44 268 35 35 Telefax: +41 (0)44 268 35 45 E-Mail: info@zuerichberg.ch Internet: www.zuerichberg.ch	



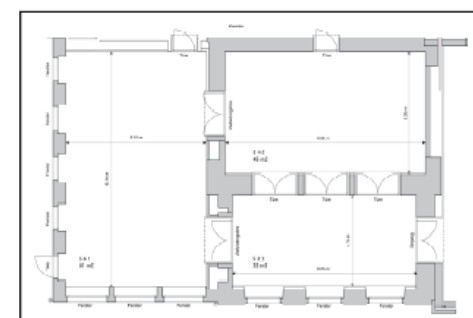
### Seminar



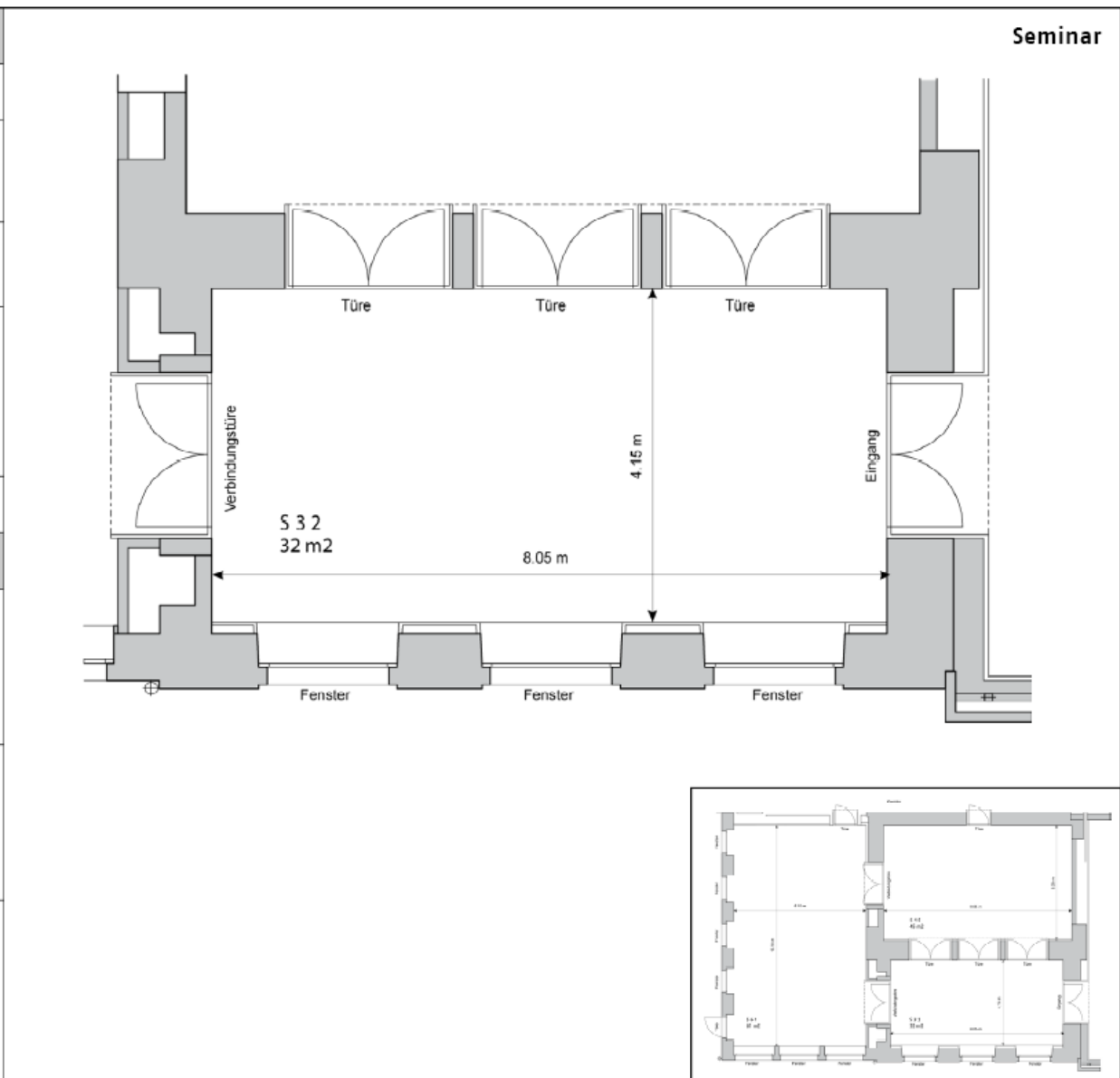
Rauminformation	
Name:	<b>S 61</b>
Stockwerk: Tageslicht: Klimatisiert:	Gartengeschoss Ja Nein
Fläche: Höhe:	61 m <sup>2</sup> 3.00 m
Infrastruktur: Zusätzliche Infrastruktur gemäss Technikliste	1 Beamer 1 Leinwand 1 Flipchart 1 Pinwand 1 Block / Teilnehmer 1 Schreibstift / Teilnehmer
Miete / Tag:	CHF 480.00
Anzahl Personen	
Konzert: <b>60</b>	Seminar: <b>40</b>
U-Form: <b>20</b>	Blocktisch: <b>20</b>
<b>Sorell Hotel Zürichberg</b> Orellistrasse 21 CH-8044 Zürich Telefon: +41 (0)44 268 35 35 Telefax: +41 (0)44 268 35 45 E-Mail: info@zuerichberg.ch Internet: www.zuerichberg.ch	
 <b>SORELL HOTEL</b> ZÜRICHBERG	


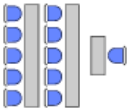
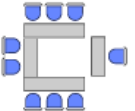
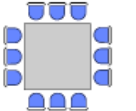



**Seminar**

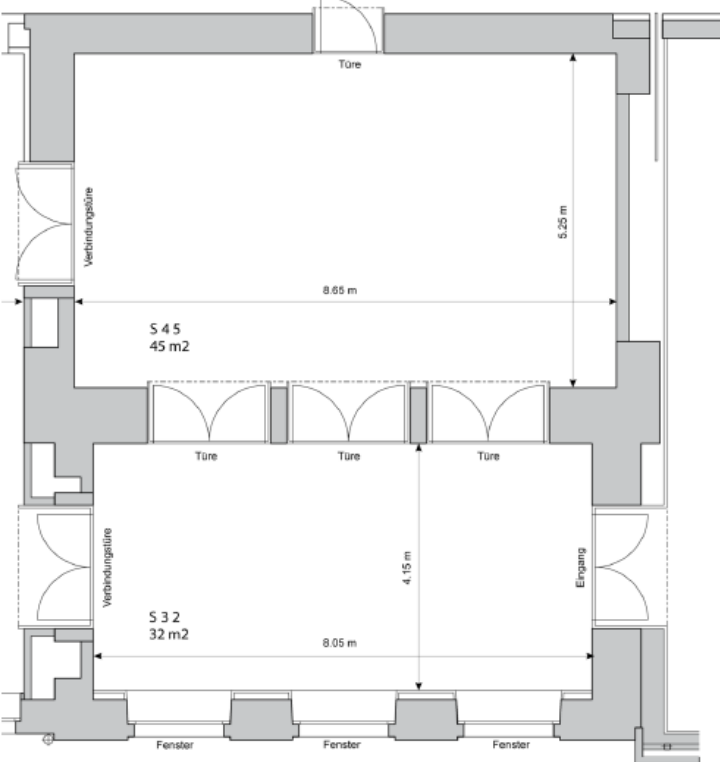


Rauminformation	
Name:	S 32
Stockwerk:	Gartengeschoss
Tageslicht:	Ja
Klimatisiert:	Nein
Fläche:	32 m <sup>2</sup>
Höhe:	3.00 m
Infrastruktur:	1 Beamer
Zusätzliche Infrastruktur gemäss Technikliste	1 Leinwand 1 Flipchart 1 Pinwand 1 Block / Teilnehmer 1 Schreibstift / Teilnehmer
Miete / Tag:	CHF 350.00
Anzahl Personen	
Konzert:	30
	Seminar: -
	Blocktisch: 14
<b>Sorell Hotel Zürichberg</b> Orellstrasse 21 CH-8044 Zürich Telefon: +41 (0)44 268 35 35 Telefax: +41 (0)44 268 35 45 E-Mail: info@zuerichberg.ch Internet: www.zuerichberg.ch	
	



Rauminformation	
Name:	S 32 / S 45
Stockwerk: Tageslicht: Klimatisiert:	Gartengeschoss Ja Nein
Fläche: Höhe:	77 m <sup>2</sup> 3.00 m
Infrastruktur: Zusätzliche Infrastruktur gemäss Technikliste	1 Beamer 1 Leinwand 1 Flipchart 1 Pinwand 1 Block / Teilnehmer 1 Schreibstift / Teilnehmer
Miete / Tag:	CHF 480.00
Anzahl Personen	
Konzert: 	- Seminar: <b>20</b> 
U-Form: 	- Blocktisch: <b>1 x 14 / 1 x 16</b> 
<b>Sorell Hotel Zürichberg</b> Orellistrasse 21 CH-8044 Zürich Telefon: +41 (0)44 268 35 35 Telefax: +41 (0)44 268 35 45 E-Mail: info@zuerichberg.ch Internet: www.zuerichberg.ch	
	

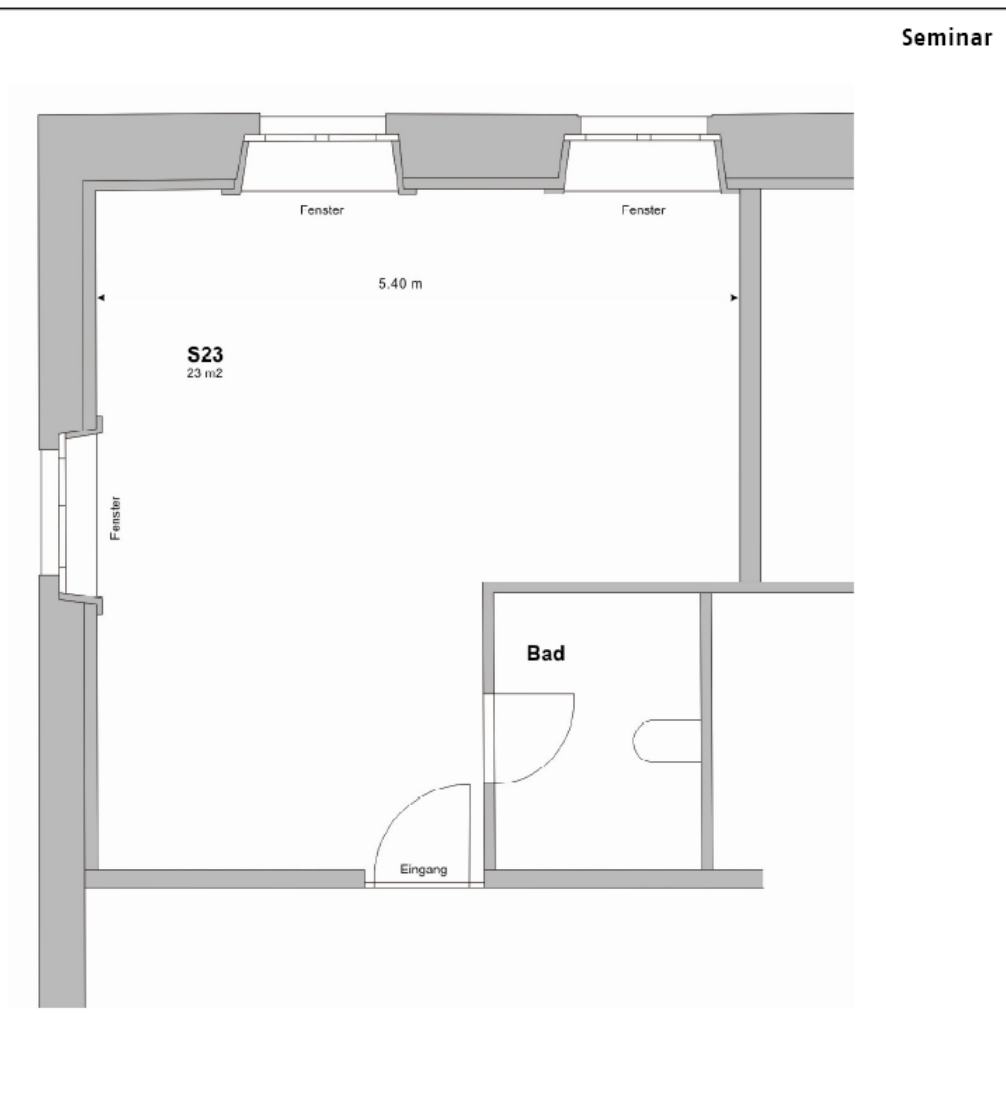
**Seminar**



Rauminformation	
Name:	S 45
Stockwerk: Tageslicht: Klimatisiert:	Gartengeschoss Nein Nein
Fläche: Höhe:	45 m <sup>2</sup> 3.00 m
Infrastruktur: Zusätzliche Infrastruktur gemäss Technikliste	1 Beamer 1 Leinwand 1 Flipchart 1 Pinwand 1 Block / Teilnehmer 1 Schreibstift / Teilnehmer
Miete / Tag:	CHF 350.00
Anzahl Personen	
Konzert: <b>35</b>	Seminar: <b>20</b>
U-Form: <b>14</b>	Blocktisch: <b>16</b>
<b>Sorell Hotel Zürichberg</b> Orellstrasse 21 CH-8044 Zürich Telefon: +41 (0)44 268 35 35 Telefax: +41 (0)44 268 35 45 E-Mail: info@zuerichberg.ch Internet: www.zuerichberg.ch	
 <b>SORELL HOTEL</b> <b>ZÜRICHBERG</b>	

**Seminar**

Rauminformation	
Name:	S 23
Stockwerk: Tageslicht: Klimatisiert:	1. OG Ja Nein
Fläche: Höhe:	23 m <sup>2</sup> Keine Angaben
Infrastruktur: Zusätzliche Infrastruktur gemäss Technikliste	1 Beamer 1 Leinwand 1 Flipchart 1 Pinwand 1 Block / Teilnehmer 1 Schreibstift / Teilnehmer
Miete / Tag:	CHF 290.00
Anzahl Personen	
Konzert: 	- Seminar: 
U-Form: 	- Blocktisch: 
<b>Sorell Hotel Zürichberg</b> Orellistrasse 21 CH-8044 Zürich Telefon: +41 (0)44 268 35 35 Telefax: +41 (0)44 268 35 45 E-Mail: info@zuerichberg.ch Internet: www.zuerichberg.ch	
 SORELL HOTEL ZÜRICHBERG	



## Technische Hilfsmittel

In der jeweiligen Raummiete sind folgende Grundeinrichtungsgegenstände enthalten:

- 1 Beamer
- 1 Leinwand
- 1 Flipchart
- 1 Pinwand
- Moderatorenkoffer
- A4 Notizblock mit Kugelschreiber
- freier Internetzugang im Seminarraum

### Zusätzliche Ausstattung:

	Preis pro Stück/Tag
Laptop Compaq WINDOWS XP Pentium 4 MS Office 2003	CHF 120.-
Hellraumprojektor	CHF 20.-
Digitaler Hellraumprojektor (Digital Presenter)	CHF 185.-
Laserpointer	kostenlos
Flipchart	CHF 25.-
Pinwand	CHF 20.-
Standrednerpult	kostenlos
CD-Player/Stereo Anlage	CHF 50.-
TV-, VHS- & DVD-Turm inkl. Monitor	CHF 50.-
Verstärkeranlage mit Lautsprechern und 1 Mikrophon	CHF 250.-
zusätzliche Mikrophone je max. 3 Stück	kostenlos
Telefon	(ohne Gebühren) kostenlos
Konferenz-Telefon (Spiderphone)	(ohne Gebühren) CHF 120.-
Verlängerungskabel	kostenlos
Bühne, Element 4x2m	CHF 350.-

nur Beschränkte technische Betreuung / Preise gültig 2010

# Allgemeine Richtlinien

## Provisorische Reservationen

Im Anschluss an Ihre Anfrage werden wir die gewünschte Räumlichkeit provisorisch für Sie reservieren. Diese Buchung bleibt während einer Optionszeit von ca. 14 Tagen bestehen. Sollten wir in dieser Zeit eine andere Anfrage erhalten, erlauben wir uns Sie zu kontaktieren. Nach Ablauf der Optionsfrist behalten wir uns vor, die provisorische Reservation ohne Rücksprache zu löschen.

## Definitive Reservationen

Die Reservation von Seminarräumen, die Vereinbarungen von sonstigen Lieferungen und Leistungen werden mit schriftlicher Bestätigung durch den Vermieter auch für den Kunden bindend. Vereinbarte Sonderleistungen, die infolge einer Absage nutzlos werden, sind in jedem Falle zu bezahlen.

## Detailabsprache

Das Team der Seminarabteilung freut sich, Sie persönlich bei der Organisation Ihres Anlasses beraten zu können. Bitte vereinbaren Sie für die Absprache vorab einen Termin.

## Stornokonditionen Seminarräume

Kurzfristige Absagen bestätigter Reservationen müssen dem Hotel Zürichberg durch den Veranstalter schriftlich mitgeteilt werden.

- |  |                                |
|--|--------------------------------|
| - bis 6 Wochen vor Seminarbeginn       | kostenlos                      |
| - von 6 bis 3 Wochen vor Seminarbeginn | 60% der gesamten Raummiete     |
| - von 3 bis 1 Woche vor Seminarbeginn  | 60% der bestätigten Leistungen |
| - weniger als eine Woche               | 90% der bestätigten Leistungen |

## Stornokonditionen für die Zimmer:

- |                            |                        |
|----------------------------|------------------------|
| - bis 4 Wochen vor Anreise | kostenlos              |
| - 4 – 3 Wochen vor Anreise | 40% des Gesamtbetrags  |
| - 3 – 1 Wochen vor Anreise | 60% des Gesamtbetrags  |
| - 1 Woche vor Anreise      | 100% des Gesamtbetrags |

## Raummiete

Die Raummiete wird grundsätzlich pro Tag (07.00–18.00 Uhr) verrechnet. Die Raummiete wird auch für diejenigen Tage berechnet, die für die Einrichtung und den Abbau von Seminaren oder Ausstellungen benötigt werden. Das Hotel behält sich das Recht vor, die Räumlichkeiten im Anschluss an Ihre Veranstaltung weiter zu vermieten.

## Anzeigen / Inserate

Zeitungsanzeigen und sonstige Werbung mit Hinweis auf Veranstaltungen im Hotel Zürichberg bedürfen grundsätzlich vorheriger schriftlicher Zustimmung des Hotels. Bei Veröffentlichung ohne Zustimmung kann das Hotel Zürichberg die Veranstaltung absagen.

Gibt es Anlass zu der Annahme, dass die Veranstaltung den reibungslosen Geschäftsbetrieb, die Sicherheit oder den Ruf des Hotels gefährdet, ist das Hotel Zürichberg berechtigt, die Veranstaltung entschädigungslos abzusagen.

## Blumen

Gerne sind wir bereit, Blumen und Arrangements nach Ihren Wünschen zu bestellen. Bitte teilen Sie uns Ihre speziellen Wünsche frühzeitig mit, damit wir das Passende für Ihren Anlass aussuchen können. Wir erlauben uns, die entsprechende Rechnung am Ende der Gesamtrechnung beizufügen.

## Brennbare Materialien

Aus feuerpolizeilichen Gründen bitten wir Sie höflichst, auf brennbare Materialien zu verzichten.

## Beschwerden / Reklamationen

Sollte Ihnen in unserem Hause in irgendeiner Art etwas widerfahren sein, das nicht Ihren Vorstellungen entsprochen hat, bitten wir Sie uns dies umgehend mitzuteilen.

## Dekoration

Zur Befestigung von Dekoration oder Plakaten dürfen nur Malerkrepp verwendet werden. Auf die Verwendung von Pinnadeln, Nägeln, Schrauben etc. bitten wir Sie zu verzichten. Allfällige Schäden werden dem Veranstalter in Rechnung gestellt.

## Gruppenarbeitsplätze

Wir bitten Sie, unsere öffentliche Restauration, inklusive Terrasse- und Garten, nicht für Gruppenarbeiten zu benutzen.



## Generell

Die Preise verstehen sich in Schweizer Franken, rein netto inklusive Service und Mehrwertsteuer. Preisänderungen bleiben vorbehalten.

## Haftung

Die Hoteldirektion übernimmt keine Haftung für Ausstellungsgegenstände, die nachts im Ausstellungsraum bleiben. Ebenfalls wird jegliche Verantwortung für Diebstahl und Beschädigung von mitgebrachten Objekten, Kleidern und Materialien abgelehnt.

## Mittagessen

Das Mittagessen für die Seminarteilnehmer servieren wir in unserem Restaurant R<sup>21</sup>. Während den Sommermonaten bleibt es dem Management des Hotels Zürichberg überlassen, Platzierungen auf der Gartenterrasse vorzunehmen.

Im Rahmen unserer Seminarpauschale können die Teilnehmer ihre Menüwahl selber treffen. Die Menüliste wird jeweils am Morgen in den Seminarraum gelegt.

## Parkplätze

Das Sorell Hotel Zürichberg verfügt über ein hoteleigenes Parkhaus. Für Seminarteilnehmer erlauben wir uns, eine Pauschale von CHF 12.- pro parkierten Wagen zu verrechnen. Die Tickets müssen an der Réception eingetauscht werden. Für Gäste die im Hause übernachten verrechnen wir CHF 18.- pro Tag/Nacht (24h). Bitte teilen Sie uns rechtzeitig mit, falls Sie vorhaben die Parkgebühren Ihrer Gäste der Gesamtrechnung zu belasten.

## Steh- & Sandwichlunch

Für Seminare ab 15 Personen servieren wir das Mittagessen auch in Form eines Sandwich- oder Stehlunches. Bitte nehmen Sie zur Kenntnis, dass diese Lunch-Formen nur im Seminarraum serviert werden.

# Verpflegung

Zusätzlich zur Raummiete können Sie zwischen folgenden Verpflegungsvarianten wählen:

Pauschalen	pro Person
<b>Tagespauschale Classic</b>	<b>CHF 82.-</b>
<ul style="list-style-type: none"><li>- Nespresso-Begrüßungskaffee (Kaffee, Tee, Jus)</li><li>- Mineralwasser</li><li>- Nespresso-Kaffeepause am Vormittag (Kaffee, Tee, Jus, Gipfeli und Danish pastry)</li><li>- 3-Gang Businesslunch mit Mineralwasser und Kaffee</li><li>- Nespresso-Kaffeepause am Nachmittag (Kaffe, Tee, Kombucha, hausgemachter Kuchen und Gebäck)</li></ul>	
<b>Tagespauschale Well-being</b>	<b>CHF 97.-</b>
<ul style="list-style-type: none"><li>- Nespresso-Kaffeebüffet im Seminarraum mit Vormittags: Kaffee, Tee, 3 verschiedenen frischen Fruchtsäften, Gipfeli Danish pastry, Birchermüesli und Joghurtdrink Nachmittags: Kaffee, Tee, Kombucha, hausgemachtem Kuchen, Gebäck und aufgeschnittenen Früchten</li><li>- Mineralwasser und Softgetränke</li><li>- 2-Gang Lunch mit Vorspeisensalat vom Büffet und einem Gemüseteller mit Kalbsschnitzel oder Fischfilet zum Hauptgericht, Mineralwasser und Kaffee</li></ul>	

pro Person

**Tagespauschale Stay-at-Work** *(ab 15 Personen)*

**CHF 95.-**

- Nespresso-Kaffeebüffet im Seminarraum mit  
Vormittags: Kaffee, Tee, verschiedenen Fruchtsäften, Gipfeli und Birchermüesli  
Nachmittags: Kaffee, Tee, Kombucha, hausgemachtem Kuchen und Gebäck
- Mineralwasser und Softgetränke
- Sandwich-Lunch Z'Berg, serviert im Seminarraum, mit  
Blatt- und Gemüsesalaten  
Antipasti, saisonaler Gemüsesuppe  
3 gemischte Sandwiches mit Füllung nach Wahl  
Käse- und Gemüsequiche, Käsebrett  
Früchtepalette, Mangosauce, Panna Cotta

**Tagespauschale Temptation**

**CHF 88.-**

- Nespresso-Begrüssungskaffee mit Kaffee, Tee  
und verschiedenen Fruchtsäften
- Mineralwasser
- Nespresso-Kaffeepause am Vormittag mit Kaffee, Tee  
Gipfeli und Mini-Sandwichs
- 3-Gang Businesslunch mit Mineralwasser und Kaffee
- Nespresso-Kaffeepause am Nachmittag mit Kaffee, Tee  
Kombucha und Mövenpick Ice cream

**zu den Pauschalen buchbar**

- Ein Glas Hauswein rot oder weiss, serviert zum Lunch **CHF 7.-**
- End-of-the-day-Aperitif mit 1 Glas Champagner und 3 Häppchen  
Oliven, Parmesan und hausgewürzte Knuspernüssen **CHF 25.-**

Gültig 2010

### Empfangskaffee und Pausenkaffee

Kaffee, Tee, Jus	CHF	8.50	pro Person
Kaffee, Tee, Jus, Gipfeli und Danish pastry	CHF	10.50	
Kaffee, Tee, Jus, Gebäck und Kuchen	CHF	14.-	

### Kaffeebüffet im Seminarraum

Kaffee, Tee, Jus, Gipfeli und Danish pastry	CHF	13.-	pro Person
Kaffee, Tee, Jus, Gebäck und Kuchen	CHF	18.-	

### Kalte Getränke

Mineralwasser mit und ohne 0.5 Liter	CHF	5.80
Mineralwasser mit und ohne 0.33 Liter	CHF	4.80
Softgetränke, 0.33 Liter	CHF	4.80

### Mittagessen

2-Gang Businesslunch mit Vorspeise und Hauptgericht	CHF	29.50	pro Person
3-Gang Businesslunch mit Vorspeise, Hauptgericht und Dessert	CHF	38.50	

Gültig 2010

## Sandwich-Lunch

ab 15 Personen  
pro Person

### Sandwich-Lunch Classic

CHF 38.50

Blatt- und Gemüsesalate  
Saisonale Gemüsesuppe  
3 gemischte Sandwiches mit Füllung nach Wahl  
Früchtepalette, Mangosauce

### Sandwich-Lunch Z'Berg

CHF 48.-

Blatt- und Gemüsesalate  
Antipasti  
Saisonale Gemüsesuppe  
3 gemischte Sandwiches mit Füllung nach Wahl  
Käse- und Gemüsequiche, Käsebrett  
Früchtepalette, Mangosauce, Panna Cotta

Bitte beachten Sie, dass der Sandwichlunch nur im Seminarraum serviert wird. Preise gültig 2010.

## Stehbüffets

ab 15 Personen  
pro Person

### ... Standard

CHF 58.-

Blatt- und Gemüsesalate

—

Medallions vom Mägenwiler Huhn,  
Limonen-Thymiansauce, Pilawreis, Saisongemüse

Canneloni mit Broccolifüllung  
Tomatensauce und Parmesan

—

3 Desserts Zürichberg

### ... Deluxe

CHF 78.-

Salate und Antipasti

—

Kalbsgeschnetzeltes Zürcher Art, glasierte Karotten  
Wolfsbarschfilet vom Grill, Limonen-Olivenöl

Pilawreis

Bami goreng (gebratene Nudeln, Wokgemüse, Shitakepilze, Kefen, Eierstreifen)

—

3 Desserts Z'Berg

### ... India

CHF 58.-

Kokos-Zitronengrassuppe

—

Chicken- und Gemüsecurry

Joghurt-Korianderrajta

Basmatireis, Papadums

—

Früchtepalette mit Joghurtglace

Bitte beachten Sie, dass der Stehlunch nur im Seminarraum serviert wird. Preise gültig 2010.